



**MERRYLAND**  
TRAVEL SERVICE

SINCE 1983



082-453-9198  
063-190-9988  
084-982-9428



@merrylandtravel

ใบอนุญาตเลขที่: 11/00183

BT-CNHKG22\_FD

มหัศจรรย์

# HONG KONG

3D  
2N



ฮ่องกง มาเก๊า ช้อปปิ้ง



บินตรง เชียงใหม่-ฮ่องกง

ราคา เริ่มต้น  
**21,999.-**

ร่วมพิธีเปิดทองพระคลังเจ้าแม่กวนอิม  
หมุนกังหันเสริมดวงเปลี่ยนชีวิต  
ขอพรการทำงาน, การเงินที่วัดอาม่า

เดินทาง เม.ย. - ธ.ค. 68



ขอพร  
วัดเขกงหมือ



เปิดทรัพย์รับดวงเศรษฐี  
วัดเจ้าแม่กวนอิม  
สองอ่า

ฟรี!!  
น้ำหนักกระเป๋า  
20 kg.

★★★★  
พักรวม 4 ดาว

🍴 | อาหาร  
3 มื้อ



มหัศจรรย์

## HONG KONG

3D  
2N

AirAsia อ่องกง มาเก๊า ซ้อปบั้ง



ร่วมพิธีเปิดทองพระ-คลังเจ้าแม่กวนอิม

ทุ่มพันหับเสริมดวงเปลี่ยนชีวิต

ขอพรการงาน, การเงินที่วัดอามา



วัดแซงทมิว



วัดเจ้าแม่กวนอิมฮองฮ่า

เดินทางโดยสายการบินแอร์เอเชีย

อาหาร : 3 มื้อ



FLIGHT : FD615

CNX 06.05 → → HKG 09.45



FLIGHT : FD616

HKG 10.45 → → CNX 12.10

วันที่	รายการทัวร์	อาหาร			โรงแรม
		เช้า	กลางวัน	เย็น	
1	<ul style="list-style-type: none"> <li>ทำอากาศยานนานาชาติเชียงใหม่ • ทำอากาศยานนานาชาติเช็กแลปก๊อก</li> <li>มาเก๊า • วัดอามา • เจ้าแม่กวนอิมริมทะเล • จัตุรัสเซนาโด</li> <li>ซากประตูโบสถ์เซนต์ปอล • เดอะเวเนเชียน • ฮองกง</li> </ul>		✓		STARPHIRE HOTEL / DORSETT TSUEN WAN HOTEL หรือเทียบเท่าระดับ 4 ดาว
2	<ul style="list-style-type: none"> <li>วัดกวนอิมฮองฮ่า • ร้านหยก • โรงงานจิวเวลรี่ • วัดแซงทมิว • วัดหวังต้าเซียน</li> <li>ย่านมงก๊อก</li> </ul>	✓	✓		STARPHIRE HOTEL / DORSETT TSUEN WAN HOTEL หรือเทียบเท่าระดับ 4 ดาว
3	<ul style="list-style-type: none"> <li>ทำอากาศยานนานาชาติเช็กแลปก๊อก • ทำอากาศยานนานาชาติเชียงใหม่</li> </ul>				

รายการทัวร์อาจมีสลับปรับเปลี่ยนตามความเหมาะสม โดยดูสถานการณ์หน้างานเป็นหลัก แต่จะเกี่ยวข้องครบทุกรายการ

วันแรก

ทำอากาศยานนานาชาติเชียงใหม่ • ทำอากาศยานนานาชาติเชียงใหม่ • มาเก๊า • วัดอาม่า • เจ้าแม่กวนอิมริมทะเล • จัตุรัส  
เซนาโต • ซากปรักทุโบสถ์เซนต์ปอล • เดอะเวเนเชียน มาเก๊า • ฮองกง

🕒 (-กลางวัน-)

03.00 น.

พร้อมกันที่ ทำอากาศยานนานาชาติเชียงใหม่ อาคารผู้โดยสารขาออก ชั้น 1

เคาน์เตอร์สายการบินแอร์เอเชีย โดยมีเจ้าหน้าที่คอยอำนวยความสะดวกแก่ทุกท่าน



#### หมายเหตุ

เนื่องจากตัวเครื่องบินของคณะเป็นตัวกรุ๊ประบบ **Random** ไม่สามารถล็อกที่นั่งได้ ที่นั่งอาจจะไม่ได้นั่งติดกับ  
และไม่สามารถเลือกช่วงที่นั่งบนเครื่องบินได้ในคณะ ซึ่งเป็นไปตามเงื่อนไขสายการบิน

06.05 น.

ออกเดินทางสู่ **เกาะฮ่องกง** โดยเที่ยวบินที่ **FD515 (มีบริการอาหารบนเครื่อง)**

09.45 น.

เดินทางถึง ทำอากาศยานนานาชาติเซ็กแลปก๊อก เขตบริหารพิเศษฮ่องกง

(เวลาท้องถิ่นที่ฮ่องกง เร็วกว่าประเทศไทย 1 ชั่วโมง กรุณาปรับเวลาของท่านเพื่อความสะดวกในการนัดหมาย) นำท่านผ่าน  
ขั้นตอนการตรวจคนเข้าเมืองและตรวจรับสัมภาระ

จากนั้นเดินทางสู่ **มาเก๊า** ข้ามสะพาน **HZMB** หรือ สะพานเชื่อมฮ่องกง จูไห่ มาเก๊า สะพานข้ามทะเลขนาดใหญ่ที่เชื่อมโยงเกาะ  
ฮ่องกง จูไห่ และมาเก๊า โดยเป็นสะพานอุโมงค์ข้ามทะเลที่ยาวที่สุดในโลกพร้อมชมวิวทะเลตลอดเส้นทาง (ในการเดินทางข้าม  
ด่าน ท่านจะต้องลากกระเป๋าสัมภาระของท่านเองและผ่านพิธีการตรวจคนเข้าเมืองใช้เวลาในการเดินประมาณ 45-60  
นาที)



กลางวัน

🕒 บริการอาหารกลางวัน ณ ภัตตาคาร **สุดพิเศษกับเมนูห้าอย่าง**



จากนั้น

นำท่านเดินทางสู่ **วัดอาม่า** ให้ทุกท่านได้กราบไหว้เจ้าแม่ทับทิม ซึ่งเป็นวัดที่มีชื่อเสียงมากๆ สำหรับวัดแห่งนี้ตั้งอยู่ทางตอนใต้ของ  
เกาะ สร้างขึ้นตั้งแต่ปี ค.ศ. 1488 โดยผสมผสานความเชื่อทางพุทธศาสนา ลัทธิเต๋า และคติความเชื่อพื้นบ้านเข้าด้วยกัน ทำให้ที่นี่ได้รับ



การขึ้นทะเบียนให้เป็นมรดกโลกโดย UNESCO เมื่อปี ค.ศ. 2005 และเป็นสถานที่ศักดิ์สิทธิ์ที่ชาวท้องถิ่นและนักท่องเที่ยวต่างก็เคารพนับถือเป็นอย่างมาก ผู้คนนิยมกราบไหว้ขอพรเรื่องหน้าที่การงาน การเงิน และความเป็นสิริมงคล



จากนั้น

สักการะ **เจ้าแม่กวนอิมริมทะเล** รูปปั้นทองสำริดมีรูปแบบที่ผสมกันระหว่างจีนและยุโรป ยื่นออกไปทางทะเลเป็นระยะทาง 60 เมตร ซึ่งโดดเด่นมากจนกลายเป็นหนึ่งในสัญลักษณ์ของมาเก๊า บริเวณฐานดอกบัวของรูปปั้นเจ้าแม่กวนอิมจะเป็นสถานที่จัดนิทรรศการให้ความรู้เกี่ยวกับเจ้าแม่กวนอิม เทพแห่งความเมตตา ศาสนาพุทธ และศาสนาเต๋า นอกจากนี้ ยิ่งว่ากันว่าเป็นรูปปั้นเจ้าแม่กวนอิมเพียงแห่งเดียวในโลกที่ไม่ได้หันหน้าออกทะเล

📍 จากนั้น

ชมสถาปัตยกรรม **ซากประตูโบสถ์เซนต์ปอล** โบสถ์ที่หลงเหลือเพียงซากกำแพงด้านหน้าจากการโดนไฟไหม้ถึง 3 ครั้ง แต่ปัจจุบันได้รับการบูรณะจนสวยงาม โดยที่ชั้นแรกเป็นประตูทางเข้าโบสถ์ที่เรียงรายด้วยเสาโบราณทรงโรมัน ประตูโบสถ์เซนต์ปอลที่มาเก๊า กลายมาเป็นสถานที่ที่มีความสวยงามทางประวัติศาสตร์ชิ้นหนึ่ง ซึ่งในแต่ละปีสามารถดึงดูดนักท่องเที่ยวให้เข้าไปเยี่ยมชมไม่น้อย แถมยังได้สัมผัสถึงกลิ่นอายความเป็นยุโรปผสมผสานบรรยากาศความเป็นเอเชียได้เป็นอย่างดี

📍 จากนั้น

นำท่านเดินทางไปยัง **จัตุรัสเซนาโด** แหล่งท่องเที่ยวสำคัญแห่งหนึ่งของมาเก๊าที่ถูกปูพื้นด้วยโมเสกเล็กๆ สีขาวดำสลับกันเป็นลาย



คลื่นบนพื้นที่จัตุรัสกว้าง ได้รับการยกย่องจากองค์การ UNESCO ให้เป็นมรดกโลกทางวัฒนธรรม ซึ่งสัญลักษณ์ที่สำคัญของจัตุรัสเซนาโด 'ลูกโลกโลหะ' ที่เป็นสัญลักษณ์บ่งบอกถึงการรวมกันของ 2 วัฒนธรรม

📍 จากนั้น

นำทุกท่านไปยัง **เดอะเวเนเชียน มาเก๊า** สถานที่ท่องเที่ยวที่เรียกว่าใหญ่ที่สุดในมาเก๊า เหมือนจำลองความงามของ เมืองเวนิซ ประเทศอิตาลี ทั้งเมืองมาอยู่ที่นี่ ทั้งเรือกอนโดลา สถานที่ช้อปปิ้ง ล้ำธาร เหมือนแม้กระทั่งท้องฟ้า ดึก บ้านเรือน สะพาน ศาลิโน สำหรับนักเสี่ยงโชค และที่นี่ยังเป็นโรงแรมที่ใหญ่ที่สุดอันดับ 7 ของเอเชียอีกด้วย **(ไม่รวมค่าเรือกอนโดลา)**

📍  คำ

📌 **อิสระอาหารค่ำ ตามอริยาศัยเพื่อความสะดวกในการท่องเที่ยวและช้อปปิ้ง**



ได้เวลาอันควรนำทุกท่านเดินทางกลับสู่ **เกาะฮ่องกง**



โรงแรม **STARPHIRE HOTEL** หรือระดับเทียบเท่า **★★★★**

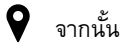
วันที่สอง

วัดกwanอิมสองฮ้า • ร้านหยก • โรงงานจิ๋วเวลรี่ • วัดแซงกหมิว • วัดหวังต้าเซียน • ย่านมงก๊อก

🕒 (เช้า/กลางวัน/-)



🍽️ บริการอาหารเช้า ณ ภัตตาคาร เมนู ต้มซำ



จากนั้น


นำทุกท่านเดินทางสู่ **วัดเจ้าแม่กwanอิมสองฮ้า** หากกล่าวถึงพิธีศักดิ์สิทธิ์ของฮ่องกงที่มีชื่อเสียง **“พิธียืมเงินเจ้าแม่กwanอิม”** คงเป็นหนึ่งพิธีที่มีชื่อเสียงของวัดแห่งนี้ จึงเป็นที่นิยมเพราะมีความศักดิ์สิทธิ์ในการขอพรด้านเงินทองก้อนโต ความเจริญรุ่งเรืองในชีวิต ซึ่งเชื่อกันว่า เป็นพิธีที่จะช่วยเสริมดวงให้เงินทองไหลมา ทั้งนี้สิ่งที่ขาดไม่ได้เลยก็คือ ชุดไหว้ทำพิธี อาทิ รูป เทียน กระดาษเงิน-ทอง เมื่อใดก็ตามพรที่ขอสมฤทธิ์ผลแล้ว ให้เดินทางกลับมาขอบคุณเจ้าแม่กwanอิมด้วยตัวเอง **\*\*สิ่งสำคัญคือ ห้ามติดสินบนองค์เจ้าแม่กwanอิมเด็ดขาด\*\*** เมื่อได้รับของแดงที่บรรจุรูปหลังทำพิธีเสร็จ ให้เก็บรักษาเอาไว้อย่างดี



ฮ่องกง

นำท่านเยี่ยมชม **โรงงานจิ๋วเวลรี่** ที่ขึ้นชื่อของฮ่องกง โดยการย่อส่วนใบพัดของกังหันวัดแชกงมาทำเป็นเครื่องประดับ อาทิ จี้ แหวน กำไล เพื่อให้เป็นเครื่องประดับติดตัว ในการส่งเสริมดวงชะตาและเสริมดวงเรื่องฮวงจุ้ย แล้วนำไปทำพิธีปลุกเสกที่วัดแชกงหมิว และนำท่านชม **ร้านหยก** มีสินค้ามากมายเกี่ยวกับหยก อาทิ กำไลหยก หรือสัตว์นำโชคอย่างปี่เสี้ยะ อีสระให้ได้เลือกซื้อเป็นของฝาก หรือเป็นของที่ระลึกนำโชคแต่ตัวเอง

 กลางวัน

 จากนั้น

📍 บริการอาหารกลางวัน ณ ภัตตาคาร **สุดพิเศษกับเมนูห้าอย่างและหมุกรอบฮ่องกง**

นำท่านเดินทางสู่ **วัดแชกงหมิว** เป็นหนึ่งในวัดยอดนิยมของประเทศฮ่องกง เป็นวัดที่ประชาชนชาวจีนให้ความเลื่อมใสศรัทธามาเนิ่นนาน ซึ่งเป็นที่รำลึกถึงความศักดิ์สิทธิ์ ในเรื่องของกังหันลมที่พัดพาเอาสิ่งไม่ดีออกจากชีวิต จึงมีชื่อเรียกอีกอย่างหนึ่งว่า “วัดกังหันลม” ทางด้านในวัดจะมีเจ้าหน้าที่ของทางวัดจำหน่ายรูป และเครื่องบูชาต่างๆ เมื่อได้รูปแล้วนำไปให้เจ้าหน้าที่จุดรูปที่ลานกว้าง เขียนชื่อนามสกุล และ วันเดือนปี ที่มาทำบุญครั้งนั้นลง ไปบนใบเสมากระดาษเพื่อทำให้เกิดสิริมงคล ช่วยปัดเป่าเรื่องร้ายๆ ออกไป



**"วัดแชกงหมิว"**

TIPS & TRICKS

เสริมดวงชะตา และ ความโชคดี  
หมุนกังหันเปลี่ยนชีวิต

- เมื่อได้รับรูปจากเจ้าหน้าที่ของทางวัดแล้ว อันดับแรกให้ไหว้ "เทพเจ้าฟ้าดิน" บริเวณลานกลางวัดแชกง เพื่อให้เกิดสิริมงคล ขจัดปัดเป่าเรื่องร้ายๆ ออกไป โดยหันหน้าออกจากวัด บอกชื่อนามสกุล ที่อยู่ อายุ และวัตถุประสงค์ที่มาทำบุญที่วัดในครั้งนี้ นำรูปไปปักที่กระถาง โดยใช้มือซ้ายไปลงไปพร้อมกับกิ่ง 3 ดอก
- เมื่อเข้าไปในศาลให้ยืนอยู่เบื้องหน้ารูปปั้นของก่ามแชกง ตอนอธิษฐานขอพรให้มองหน้าก่ามอย่างมุ่งมั่นและตั้งใจ
- ทำพิธีหมุนกังหันแห่งโชคชะตา โดยใช้นิ้วชี้หมุนกังหันตามเข็มนาฬิกา ตั้งจิตอธิษฐานแล้วใช้มือหมุนที่กังหัน 3 ครั้ง ถ้าชีวิตในปีที่ผ่านมาไม่ดี ให้ใช้มือซ้ายหมุนด้านซ้ายไปขวา ถ้าชีวิตดีอยู่แล้วก็ให้หมุนกังหันกลับจากขวาไปซ้าย เมื่อหมุนกังหันเสร็จแล้ว ตักลงอีก 3 ครั้ง ดังๆ เพื่อให้เป็นที่รับรู้ทั่วกันถึงฟ้าดิน

#### วิธีการไหว้ขอพรองค์แชกงที่ถูกต้อง

- ➡ เมื่อได้รับรูปจากเจ้าหน้าที่ของทางวัดแล้ว อันดับแรกให้ไหว้ "เทพเจ้าฟ้าดิน" บริเวณลานกลางวัดแชกง เพื่อให้เกิดสิริมงคลขจัดปัดเป่าเรื่องร้ายๆ ออกไป โดยหันหน้าออกจากวัด บอกชื่อนามสกุล ที่อยู่ อายุ และวัตถุประสงค์ที่มาทำบุญที่วัดในครั้งนี้ นำรูปไปปักที่กระถาง โดยใช้มือซ้ายไปลงไปพร้อมกันทั้ง 3 ดอก



- ➡ เมื่อเข้าไปในศาลให้ยืนอยู่เบื้องหน้ารูปปั้นของท่านแชง ดอนอธิษฐานขอพรให้มองเห็นหน้าท่านอย่างมุ่งมั่นและตั้งใจ
- ➡ ทำพิธีหมუნกังหันแห่งโชคชะตา โดยใช้นิ้วชี้หมუნกังหันตามเข็มนาฬิกา ตั้งจิตอธิษฐานแล้วใช้มือหมუნที่กังหัน 3 ครั้ง ถ้าชีวิตในปีที่ผ่านมาไม่ดี ให้ใช้มือซ้ายหมუნด้านซ้ายไปขวา ถ้าชีวิตดีอยู่แล้วก็ให้หมუნกังหันกลับจากขวาไปซ้าย เมื่อหมუნกังหันเสร็จแล้ว ตีกลองอีก 3 ครั้ง ดังๆ เพื่อให้เป็นที่รับรู้ทั่วกันทั้งฟ้าดิน

จากนั้น



เดินทางไปยัง **วัดหวังต้าเซียน** วัดเก่าแก่อายุกว่าร้อยปี ตัวอาคารของวัดที่มีสถาปัตยกรรมที่สวยงาม รวมทั้งซุ้มประตูทางเข้าที่ยิ่งใหญ่อลังการ ผู้คนมักเดินทางมาราบไหว้ เพราะเชื่อว่า ..พระหวังต้าเซียนมีความศักดิ์สิทธิ์มาก ขอพรสิ่งใดก็จะสมปรารถนาทุกประการ.. นำท่านสักการะ **องค์หวังต้าเซียน** บริเวณลานหน้าวิหารหวังต้าเซียน มีชื่อเสียงด้านการขอพรด้านด้านสุขภาพ ที่ลานด้านในวัดจะมีแท่นสีแดงให้นั่งคุกเข่ากราบไหว้และขอพร นอกจากนี้ยังมี **เซียมซี** ของวัดหวังต้าเซียนได้ชื่อว่า แม่นยำมากๆ ในการทำนายอนาคต

**\*\* หากต้องการเข้าห้องลับที่เก็บ 60 ไต้สวยเอี้ย "ห้องลับหวังต้าเซียน"**



**จะมีค่าใช้จ่ายเพิ่ม 100 HK\$ / ท่าน \*\***

### **วิธีการไหว้ขอพรองค์หวังต้าเซียนที่ถูกต้อง**

- ➡ อันดับแรกไหว้ "เทพเจ้าฟ้าดิน" หันหน้าออกไปทางหน้าวัด ตั้งสมาธิบอก ฟ้า ดิน บอกชื่อ-นามสกุล ที่อยู่ อายุ วัตถุประสงค์ที่มาขอพรกับองค์หวังต้าเซียน และขอให้พรนี้สัมฤทธิ์ผล
- ➡ จากนั้นหันหน้าเข้าวัด ตั้งสมาธิ แล้วขอพร 1 ข้อ ที่เราต้องการมากที่สุด และขอให้กับตัวเองเท่านั้น (โดยส่วนมากมักจะขอเรื่องสุขภาพ)
- ➡ ไม่ต้อง "บน" ว่าถ้าสัมฤทธิ์ผลแล้วจะมาถวายอะไร แคบอก ว่า "ถ้าสัมฤทธิ์ผลแล้วจะเดินทางมาขอบคุณด้วยตัวเอง"



นอกจากนี้ยังเป็นวัดที่ใครหลายๆ คนนิยมมาขอพรกับเทพเจ้าด้ายแดง **“เทพเจ้าหยุกโหลว”**

หรือที่รู้จักกันในนามเทพเจ้าแห่งจันทร์ หรือ **ผู้**

**เฒ่าแห่งดวงจันทร์ (The Old Man from The Moon)** ที่โด่งดังเรื่องการขอเนื้อคู่สุดๆ อีกจุด

หนึ่งที่ได้รับคามนิยมสำหรับคนโสดที่อยากมีคู่ บริเวณรูปปั้น **เทพเจ้าแห่งจันทร์** ซึ่งเชื่อกันว่า

\*\*เป็นเทพที่ดลบันดาลให้สมหวังในเรื่องความรัก

ด้านข้างมีรูปปั้นเจ้าบ่าวและเจ้าสาวที่นักท่องเที่ยวนิยมมาผูกด้ายแดง เพื่อขอให้พบกับคู่ครองหรือมีความรักที่มั่นคงและยืนยาว\*\*



\* \* ให้ ท่าน เดิน ไป หยิบ ด้ายแดง ซึ่งจะมีวางอยู่ตรง ชุ้มด้านซ้ายมือ แล้วก็ทำนิ้วตามในภาพ **ที่สำคัญ...อย่าทำด้ายแดงหลุดมือเด็ดขาด!!** ส่วนวิธีการขอพรของผู้ชายและผู้หญิงก็จะคล้ายๆ กัน ต่างกันตรงตอนที่เดินไปขอพรเท่านั้น\*\*

#### **วิธีขอพรกับ เทพเจ้าหยุกโหลว (เทพเจ้าแห่งความรัก) ผู้ผูกด้ายแดง**

- **สำหรับผู้หญิง:** ไหว้ที่องค์ท่านเทพ 3 ครั้ง เดินไปทางรูปปั้นเจ้าสาว และอธิษฐานขอคู่ เมื่อเสร็จแล้วให้ไหว้ 3 ครั้ง แล้วเดินไปที่รูปปั้นเจ้าบ่าว ใช้มือลูบที่เท้าเจ้าบ่าว 3 ครั้ง โดยที่มือที่ทำเป็นรูปตามป้ายห้ามคลายเด็ดขาด หลังจากนั้นให้ปล่อยมือออกได้ แล้วใช้ด้ายแดงผูกไว้ที่เชือก
- **สำหรับผู้ชาย:** ไหว้ที่องค์ท่านเทพ 3 ครั้ง เดินไปที่รูปปั้นเจ้าบ่าว และอธิษฐานขอคู่ เมื่อเสร็จแล้วให้ไหว้ 3 ครั้ง แล้วเดินไปที่รูปปั้นเจ้าสาว ใช้มือลูบที่เท้าเจ้าสาว 3 ครั้ง โดยที่มือที่ทำเป็นรูปตามป้ายห้ามคลายเด็ดขาด หลังจากนั้นให้ปล่อยมือออกได้ แล้วใช้ด้ายแดงผูกไว้ที่เชือก

จากนั้น



**อิสระช้อปปิ้ง ย่านมงก๊ก** แหล่งช้อปปิ้งที่เต็มไปด้วยตรอกซอกซอยที่มีเอกลักษณ์แปลกตา

รวมทั้งตลาดเก่าแก่ที่สะท้อนเสน่ห์ และวิถีชีวิตของคนท้องถิ่น ถือเป็นหนึ่งในย่านยอดนิยมที่นักท่องเที่ยวทุกคนต้องแวะเวียนมา มีร้านสวยๆ บาร์เท่ๆ หลบซ่อนตัวอยู่มากมาย ภายในย่านมีตลาดนัด **Ladies' Market** ขนาดใหญ่ซึ่งมีร้านขายเสื้อผ้า และของกระจุกกระจิกให้ได้เลือกซื้อมากมาย





คำ

☉ อีสะระอาหารคำ ตามอัธยาศัยเพื่อความสะดวกใการท้องเที่ยวและซ้อปบั้ง

ที่พัก

โรงแรม STARPHIRE HOTEL หรือระดับเทียบเท่า ★★★★★

วันที่สาม

ท่าอากาศยานนานาชาติเซ็กแลปก๊อ๊ก • ท่าอากาศยานนานาชาติเชียงใหม่



(-/-)

ได้เวลาสมควร

นำท่านเดินทางสู่ ท่าอากาศยานนานาชาติเซ็กแลปก๊อ๊ก

10.45 น.

ออกเดินทางสู่ เมืองเชียงใหม่ โดย FD516 (มีบริการอาหารบนเครื่อง)

12.10 น.

เดินทางถึง ท่าอากาศยานนานาชาติเชียงใหม่ โดยสวัสดิภาพ พร้อมความประทับใจ





## อัตราค่าบริการและเงื่อนไขรายการท่องเที่ยว

### โปรแกรม มหัศจรรย์..ฮ่องกง มาเก๊า ซ้อปิ้ง (FD) 3วัน 2คืน

วันเดินทาง	ราคาผู้ใหญ่ พัก 2-3 ท่าน	เด็กมีเตียง	เด็กไม่มีเตียง	ราคาทัวร์ไม่รวม ตัวเครื่องบิน	พักเดี่ยว เพิ่ม
25 – 27 เมษายน 2568	21,999.-	21,999.-	20,999.-	14,999.-	5,000.-
23 – 25 พฤษภาคม 2568	22,999.-	22,999.-	21,999.-	15,999.-	5,000.-
27-29 มิถุนายน 2568	22,999.-	22,999.-	21,999.-	15,999.-	5,000.-
25 – 27 กรกฎาคม 2568	22,999.-	22,999.-	21,999.-	15,999.-	5,000.-
22 – 24 สิงหาคม 2568	22,999.-	22,999.-	21,999.-	15,999.-	5,000.-
26 – 28 กันยายน 2568	23,999.-	23,999.-	22,999.-	16,999.-	5,000.-
24 – 26 ตุลาคม 2568	23,999.-	23,999.-	22,999.-	16,999.-	5,000.-
21 – 23 พฤศจิกายน 2568	22,999.-	22,999.-	21,999.-	15,999.-	5,000.-
19 – 21 ธันวาคม 2568	23,999.-	23,999.-	22,999.-	16,999.-	5,000.-

ค่าทิปคนขับรถ และมีคฤเทศก์ท้องถิ่น  
ท่านละ 1,500 บาท/ทริป/ลูกทัวร์ 1 ท่าน

\*\* ค่าบริการนำทัวร์ตามความพึงใจในบริการของท่าน \*\*

ราคา INFANT (อายุไม่ถึง 2 ปี บริบูรณ์ ณ  
วันเดินทางกลับ) ท่านละ 6,000 บาท อัตรา  
นี้รวมรายการทัวร์ และตัวเครื่องบินแล้ว



## โปรดอ่านอย่างละเอียด:

- ➡ หากไม่มีห้องพักประเภท TRIPLE ROOM (TRP) กรณีเดินทาง 3 ท่าน **จะต้องชำระค่าพักเดี่ยวเพิ่ม** กรุณาสอบถามก่อนทำการจองทุกครั้ง หากมีเด็กอายุไม่เกิน 3- 11 ปีบริบูรณ์ ร่วมเดินทางด้วยและมีความประสงค์จะพักกับผู้ปกครอง ต้องทำการแจ้งล่วงหน้าก่อนทำการจองเท่านั้น พร้อมระบุต้องการพักแบบใด (เด็กมีเตียง/เด็กไม่มีเตียง)
- ➡ บริษัทฯ จะยึดประเภทห้องพักตามใบจองจากบริษัทเอเจนซีที่ท่านทำการจองทัวร์มาเท่านั้น หากมีการแจ้งเปลี่ยนห้องพักในระยะเวลาใกล้วันเดินทาง อาจจะมีค่าใช้จ่ายเพิ่มเติม หรือไม่สามารถเปลี่ยนแปลงประเภทห้องพักได้
- ➡ กรณีต้องการตัดกรุ๊ปส่วนตัว หากผู้เดินทางเป็น นักเรียน นักศึกษา ครู หมอ พยาบาล ทหาร ธุรกิจขายตรง (เครื่องสำอาง อาหารเสริม หรืออื่นๆ) และชาวต่างชาติ ต้องทำการขอราคาใหม่ทุกครั้ง ถ้าต้องการเพิ่มเติมหรือปรับเปลี่ยนสถานที่เพื่อศึกษาดูงาน กรุณาแจ้งรายละเอียดเพิ่มเติมกับบริษัทฯ โดยละเอียด
- ➡ ตามนโยบายการการท่องเที่ยวของประเทศฮ่องกง (รวมถึงฝั่งมาเก๊า เช่นเงิน และจูไห่) ผู้เดินทางจะต้องมีการเข้าชมสินค้าของทางรัฐบาลคือ โรงงานซิลเวลรี่ ร้านหยก ร้านยา ร้านยางพารา เป็นต้น ซึ่งจำเป็นต้องระบุไว้ในรายการทัวร์ หากจะซื้อหรือไม่ซื้อขึ้นอยู่กับความพึงพอใจ
- ➡ เนื่องจากทัวร์ครั้งนี้มีจุดประสงค์เพื่อเดินทางท่องเที่ยวเป็นหมู่คณะเท่านั้น หากต้องการแยกตัวออกจากคณะเดินทางโดยไม่ลงร้านรัฐบาล บริษัทฯ ขอสงวนสิทธิ์คิดค่าดำเนินการแยกท่องเที่ยวเป็นเงิน **2,000 HK\$/ลูกทัวร์ 1 ท่าน** หากท่านใดไม่เข้าร้านดังกล่าวจะต้องจ่ายค่าทัวร์เพิ่ม เนื่องจากมีผลต่อราคาทัวร์
- ➡ ในกรณีที่ไม่สามารถเดินทางออกจากประเทศไทยได้ เนื่องจากเจ้าหน้าที่ตรวจคนเข้าเมืองฝั่งไทย /หน่วยงานอื่นๆ ไม่อนุญาตให้ออกเดินทาง หรือไม่สามารรถเดินทางเข้าประเทศฮ่องกงได้ เนื่องจากเจ้าหน้าที่ตรวจคนเข้าเมืองทางฝั่งฮ่องกงปฏิเสธการเข้าเมือง บริษัทฯ ขอสงวนสิทธิ์ไม่รับผิดชอบค่าใช้จ่ายที่จะเกิดขึ้นตามมา และจะไม่สามารถคืนเงินค่าทัวร์ในทุกกรณี
- ➡ บริษัทฯ ขอสงวนสิทธิ์สลับโปรแกรมทัวร์ตามความเหมาะสม (โดยไม่ต้องแจ้งให้ทราบล่วงหน้า) อันเนื่องมาจากเหตุการณ์ต่างๆ หรืออาจเกิดขึ้นจากเหตุสุดวิสัย แต่จะคำนึงถึงผลประโยชน์ของผู้เดินทางเป็นสำคัญ
- ➡ โปรแกรม โรงแรม และมื้ออาหาร อาจจะมีการสลับปรับเปลี่ยน ขึ้นอยู่กับความเหมาะสมเป็นหลัก โดยคำนึงถึงประโยชน์ของผู้เดินทางเป็นสำคัญ
- ➡ กรณีสายการบินประกาศยกเลิกเที่ยวบิน หรือประกาศเลื่อนเที่ยวบินออกไปจนกว่าจะสามารถเดินทางได้ อันเนื่องมาจากการเกิดอุบัติเหตุทางธรรมชาติต่างๆ ทำให้ไม่สามารถเดินทางไปยังประเทศฮ่องกงได้ หรือในกรณีเกิดอุบัติเหตุทางธรรมชาติระหว่างท่องเที่ยวอยู่ในประเทศฮ่องกง ทำให้คณะไม่สามารถท่องเที่ยวตามโปรแกรมได้ ซึ่งเหตุสุดวิสัยดังกล่าวอยู่นอกเหนือไปจากความรับผิดชอบและความควบคุมของบริษัทฯ โดยทางบริษัทฯ จะยึดประกาศจากทางรัฐบาลฮ่องกง และความปลอดภัยของคณะเป็นสำคัญ ทั้งนี้ เพื่อความปลอดภัยสูงสุดขอความร่วมมือปฏิบัติตามประกาศ และคำแนะนำของเจ้าหน้าที่อย่างเคร่งครัด หากเกิดอุบัติเหตุอันเนื่องมาจากการฝ่าฝืนคำประกาศเตือน หรือจากความประมาทของตัวท่านเอง **\*\* บริษัทฯ รับผิดชอบค่าเสียหายที่เกิดขึ้นในทุกกรณี \*\***
- ➡ ทางบริษัทฯ จะถือว่าท่านรับทราบ และยอมรับทุกเงื่อนไขดังกล่าวแล้ว



## อัตราค่าบริการรวม

- ✘ ตัวเครื่องบินไป - กลับพร้อมคณะ (ไม่สามารถสะสมไมล์ได้)
- ✘ ภาษีน้ำมันและภาษีตัวทุกชนิด (สงวนสิทธิ์เก็บเพิ่มหากสายการบินปรับขึ้นก่อนวันเดินทาง)
- ✘ ค่าระวางน้ำหนักกระเป๋า ตามที่สายการบินกำหนด
- ✘ ที่พักโรงแรมตามรายการ ที่พักห้องละ 2-3 ท่าน (กรณีที่โรงแรมไม่มีห้องพักสำหรับ 3 ท่าน ลูกค้ายจะต้องเพิ่มเงินเป็นห้องพักห้องเดียว)
- ✘ มีอาหารตามรายการระบุ (สงวนสิทธิ์ในการสลับมือหรือเปลี่ยนแปลงเมนูอาหารตามสถานการณ์)
- ✘ ค่าน้ำดื่มบนรถวันละ 1 ขวด/ท่าน
- ✘ ค่าเข้าชมสถานที่ท่องเที่ยวตามรายการระบุ
- ✘ ค่ารถโค้ช รับ-ส่ง สถานที่ท่องเที่ยวตามรายการระบุ
- ✘ ประกันอุบัติเหตุวงเงิน 1,000,000 บาท (เป็นไปตามเงื่อนไขตามกรมธรรม์)

\*เงื่อนไขประกันการเดินทาง ค่าประกันอุบัติเหตุและค่ารักษาพยาบาล คุ่มครองเฉพาะกรณีที่ได้รับอุบัติเหตุของผู้เดินทางระหว่างการเดินทาง ไม่คุ้มครองถึงการสูญเสียทรัพย์สินส่วนตัวและไม่คุ้มครองโรคประจำตัวและปัญหาสุขภาพอื่นๆ

## อัตราค่าบริการไม่รวม

- ✘ ภาษีมูลค่าเพิ่ม 7% และภาษีหัก ณ ที่จ่าย 3%
- ✘ ค่าธรรมเนียมออกหนังสือเดินทางไทย หรือค่าธรรมเนียมสำหรับผู้ถือหนังสือเดินทางต่างชาติ (หากมีการเรียกเก็บเพิ่ม)
- ✘ ค่าใช้จ่ายส่วนตัวอื่นๆ ที่ไม่ได้รับระบุไว้ในรายการ
- ✘ ค่าส่วนค่าน้ำหนักกระเป๋าเดินทาง กรณีที่เกินกว่าสายการบินกำหนด
- ✘ ค่าใช้จ่ายอันเกิดจากความล่าช้าของสายการบิน อุบัติภัยธรรมชาติ การประท้วง การก่อกองลางล การนัดหยุดงาน ซึ่งอยู่นอกเหนือจากความควบคุมของบริษัทฯ
- ✘ ค่าทิปไกด์ท้องถิ่น พนักงานขับรถ ผู้ช่วยคนขับรถ (บังคับตามระเบียบธรรมเนียมของประเทศ)
- ✘ ค่าใช้จ่ายที่เกี่ยวข้องกับโรค COVID-19 ทุกกรณี

**\*\*ทิปหัวหน้าทัวร์ ไม่บังคับ ขึ้นอยู่กับความพึงพอใจของท่าน\*\***



กรณีที่ท่านต้องออกตัวภายใน เช่น (ตัวเครื่องบิน, ตัวรถทัวร์, ตัวรถไฟ) กรุณาสอบถามที่เจ้าหน้าที่ทุกครั้งก่อนทำการออกตัว เนื่องจากสายการบินอาจมีการปรับเปลี่ยนไฟลท์บิน หรือเวลาบินโดยไม่ได้แจ้งให้ทราบล่วงหน้า ทางบริษัทฯ จะไม่รับผิดชอบใด ๆ ในกรณี ท่านออกตัวภายในโดยไม่แจ้งให้ทราบและหากไฟลท์บินมีการปรับเปลี่ยนเวลาบินเพราะถือว่าท่านยอมรับในเงื่อนไขดังกล่าว

# เงื่อนไขการสำรองที่นั่งและการยกเลิกตั๋ว



## การจองตั๋ว

- กรุณาจองตั๋วล่วงหน้า ก่อนการเดินทาง พร้อมชำระมัดจำ 10,000 บาท ส่วนที่เหลือชำระทันทีก่อนการเดินทางไม่น้อยกว่า 21 วัน มิฉะนั้นถือว่าท่านยกเลิกการเดินทางโดยอัตโนมัติ (ช่วงเทศกาลกรุณาชำระก่อนเดินทาง 30 วัน)

## กรณียกเลิก : จอยกรุ๊ป

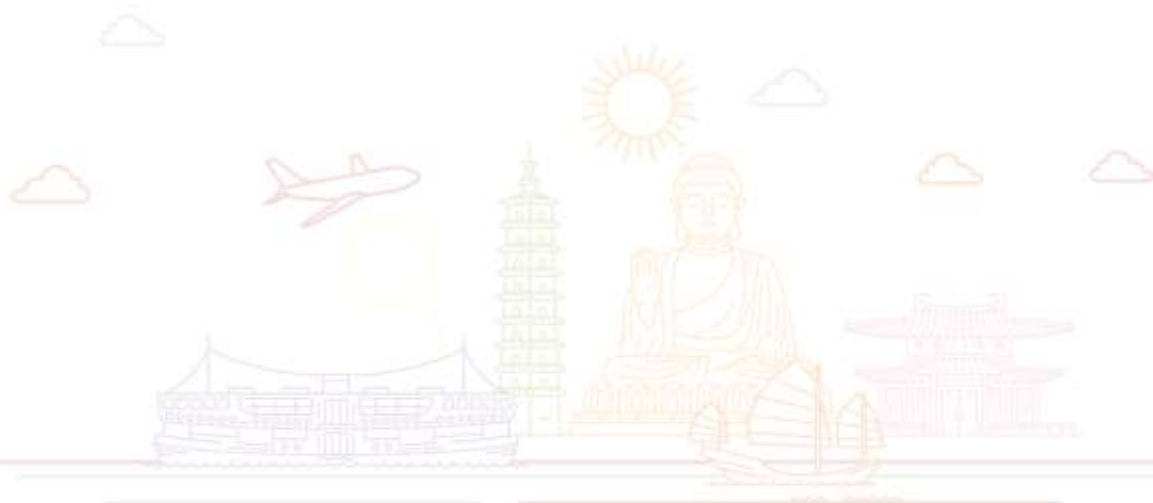
- ยกเลิกก่อนการเดินทาง 45 วันขึ้นไป บริษัทฯ จะคืนเงินมัดจำให้ทั้งหมด โดยหักค่าใช้จ่ายที่เกิดขึ้นจริง ยกเว้นในกรณีวันหยุดเทศกาล, วันหยุดนักขัตฤกษ์ ยกเลิกก่อนการเดินทาง 60 วัน จะคืนเงินมัดจำให้ทั้งหมด โดยหักค่าใช้จ่ายที่เกิดขึ้นจริง (ค่าใช้จ่ายที่เกิดขึ้นจริง อาทิเช่น ค่าตัวเครื่องบิน ค่าโรงแรม ฯลฯ)
- ยกเลิกการเดินทาง 45 วัน ก่อนการเดินทาง หักค่าตั๋ว 50% จากราคาขาย และหักค่าใช้จ่ายที่เกิดขึ้นจริงทั้งหมดไม่ว่ากรณีใด ๆ ทั้งสิ้น (ค่าใช้จ่ายที่เกิดขึ้นจริง อาทิเช่น ค่าตัวเครื่องบิน ค่าโรงแรม ฯลฯ)
- ยกเลิกการเดินทาง 30 วัน ก่อนการเดินทาง บริษัทฯ ขอสงวนสิทธิ์เก็บเงินค่าตั๋วทั้งหมดไม่ว่ากรณีใด ๆ ทั้งสิ้น

## กรณียกเลิก : ตัดกรุ๊ป

- ยกเลิกหรือเลื่อนการเดินทางต้องทำก่อนการเดินทาง 60 วัน บริษัทฯจะคืนเงินมัดจำให้ทั้งหมด ยกเว้นในกรณีวันหยุดเทศกาล, วันหยุดนักขัตฤกษ์ ทางบริษัทฯขอสงวนสิทธิ์ยึดเงินมัดจำโดยไม่มีเงื่อนไขใดๆทั้งสิ้น
- ยกเลิกการเดินทางภายใน 60 วัน ทางบริษัทฯขอสงวนสิทธิ์ยึดเงินมัดจำโดยไม่มีเงื่อนไขใดๆทั้งสิ้น
- ยกเลิกการเดินทางหลังชำระเต็มจำนวน ทางบริษัทฯขอสงวนสิทธิ์เก็บเงินค่าตั๋วทั้งหมดโดยไม่มีเงื่อนไขใดๆทั้งสิ้น

## กรณีเจ็บป่วย

- กรณีเจ็บป่วย จนไม่สามารถเดินทางได้ ซึ่งจะต้องมีใบรับรองแพทย์จากโรงพยาบาลรับรอง บริษัทฯจะทำการเลื่อนการเดินทางของท่านไปยังคณะต่อไป แต่ทั้งนี้ท่านจะต้องเสียค่าใช้จ่ายที่ไม่สามารถยกเลิกหรือเลื่อนการเดินทางได้ตามความเป็นจริง
- ในกรณีเจ็บป่วยกะทันหันก่อนล่วงหน้าเพียง 7 วันทำการ ทางบริษัทฯ ขอสงวนสิทธิ์ในการคืนเงินทุกกรณี



กรณีจองตั๋ววันหยุดเทศกาล, วันหยุดนักขัตฤกษ์, วันหยุดยาวต่อเนื่อง และได้มีการแจ้งยกเลิกตั๋ว ทางบริษัทฯขอสงวนสิทธิ์เก็บค่าตั๋วทั้งหมด โดยไม่มีเงื่อนไขใดๆ ทั้งสิ้น



## เงื่อนไขอื่น ๆ



- สงวนสิทธิ์ในการเก็บค่าใช้จ่ายทั้งหมด กรณีท่านยกเลิกการเดินทาง และมีผลทำให้คณะเดินทางไม่ครบตามจำนวนที่บริษัทฯ กำหนดไว้ (15 ท่านขึ้นไป) เนื่องจากเกิดความเสียหายต่อทางบริษัทฯ และผู้เดินทางอื่นที่เดินทางในคณะเดียวกัน บริษัทต้องนำไปชำระค่าเสียหายต่างๆ ที่เกิดจากการยกเลิกของท่าน
- คณะผู้เดินทางจำนวน 15 ท่านขึ้นไปจึงออกเดินทาง ในกรณีที่มิผู้เดินทางไม่ถึง 15 ท่าน ขอสงวนสิทธิ์เลื่อนวันเดินทาง หรือยกเลิกการเดินทาง โดยทางบริษัทจะแจ้งให้ท่านทราบล่วงหน้า 10 วัน ก่อนการเดินทาง
- กรณีที่ท่านต้องออกตัวภายใน เช่น ตัวเครื่องบิน ตัวรถทัวร์ ตัวรถไฟ กรุณาสอบถามที่เจ้าหน้าที่ทุกครั้งก่อนทำการออกตัว เนื่องจากสายการบินอาจมีการปรับเปลี่ยนไฟล์ทบิน หรือเวลาบิน โดยไม่ได้แจ้งให้ทราบล่วงหน้า ทางบริษัทฯจะไม่รับผิดชอบใดๆ ในกรณี ถ้าท่านออกตัวภายในโดยไม่แจ้งให้ทราบ และหากไฟล์ทบินมีการปรับเปลี่ยนเวลาบิน เพราะถือว่าท่านยอมรับในเงื่อนไขดังกล่าว
- อัตราค่าทัวร์นี้สำหรับบัตรโดยสารเครื่องบินแบบหมู่คณะ (ตัวกรุ๊ป) ไม่สามารถเลื่อนไฟล์ทขาไปหรือขากลับได้ จำเป็นจะต้องไปและกลับตามกำหนดการเท่านั้น หากต้องการเปลี่ยนแปลงไฟล์ทบิน กรุณาติดต่อเจ้าหน้าที่เป็นกรณีพิเศษ
- กรณีใช้หนังสือเดินทางราชการ (เล่มน้ำเงิน) เดินทางเพื่อการท่องเที่ยวกับคณะทัวร์ หากท่านถูกปฏิเสธในการเข้า-ออกประเทศใดๆ ก็ตาม ทางบริษัทฯขอสงวนสิทธิ์ไม่คืนค่าทัวร์และรับผิดชอบใดๆ ทั้งสิ้น
- เมื่อท่านได้ชำระเงินมัดจำหรือทั้งหมด ทางบริษัทฯจะถือว่าท่านรับทราบและยอมรับในเงื่อนไขต่างๆ ของบริษัทฯที่ได้ระบุไว้ในรายการทัวร์ทั้งหมด

## รายละเอียดเพิ่มเติม



- บริษัทฯมีสิทธิ์ในการเปลี่ยนแปลงโปรแกรมทัวร์ในกรณีที่เกิดเหตุสุดวิสัยจนไม่อาจแก้ไขได้
- เกี่ยวกับ ราคา และรายการท่องเที่ยว สามารถเปลี่ยนแปลงได้ตามความเหมาะสม โดยคำนึงถึงผลประโยชน์ของผู้เดินทางเป็นสำคัญ
- กรณีที่ท่านเป็นอิสลาม ไม่ทานเนื้อสัตว์ หรือแพ้อาหารบางประเภท กรุณาแจ้งเจ้าหน้าที่เป็นกรณีพิเศษ
- กรณีผู้เดินทางต้องการความช่วยเหลือเป็นพิเศษ อาทิ เช่น ต้องการวีลแชร์ กรุณาแจ้งบริษัทฯ อย่างน้อย 5-7 วันก่อนการเดินทาง มิฉะนั้น จะไม่สามารถจัดการให้ล่วงหน้าได้
- หนังสือเดินทางต้องมีอายุการใช้งานเหลือไม่น้อยกว่า 6 เดือน และบริษัทฯรับเฉพาะผู้มีจุดประสงค์ เดินทางเพื่อท่องเที่ยวเท่านั้น (หนังสือเดินทางต้องมีอายุเหลือใช้งานไม่น้อยกว่า 6 เดือน บริษัทฯ ไม่รับผิดชอบหากอายุเหลือไม่ถึง และไม่สามารถเดินทางได้)
- หากเกิดความล่าช้าของสายการบิน หรือสายการบินยกเลิกเที่ยวบิน การประท้วง การนัดหยุดงานการก่อจลาจล หรือเหตุภัยพิบัติทางธรรมชาติ ซึ่งท่านจะต้องยอมรับในเงื่อนไขนี้ ในกรณีที่เกิดเหตุสุดวิสัยอาจจะมีการปรับเปลี่ยนโปรแกรมตามความเหมาะสม
- ในกรณีที่ปฏิเสธการเข้า/ออกเมืองจากเจ้าหน้าที่ตรวจคนเข้าเมืองฝั่งไทย และเจ้าหน้าที่กรม แรงงานทั้งจากไทยและต่างประเทศ หรือถูกปฏิเสธการเข้าประเทศเกาหลีจากเจ้าหน้าที่ตรวจคนเข้าเมือง ซึ่งอยู่นอกเหนือความรับผิดชอบของบริษัทฯ ขอสงวนสิทธิ์ที่จะไม่คืนค่าทัวร์ไม่ว่ากรณีใดๆทั้งสิ้น
- หากผู้เดินทางประสบเหตุสภาวะฉุกเฉินจากโรคประจำตัว ซึ่งไม่ได้เกิดจากอุบัติเหตุในรายการท่องเที่ยว ทางบริษัทฯจะไม่รับผิดชอบใดๆ ทั้งสิ้น ซึ่งท่านจะต้องยอมรับในเงื่อนไขนี้ ในกรณีที่เกิดเหตุสุดวิสัย ซึ่งอยู่นอกเหนือความรับผิดชอบของบริษัทฯ
- หากใช้บริการของทางบริษัทฯ ไม่ครบ อาทิ ไม่เที่ยวบางรายการ ไม่ทานอาหารบางมื้อ ทางบริษัทฯ จะไม่รับผิดชอบใดๆ ทั้งสิ้น เพราะค่าใช้จ่ายทุกอย่างทางบริษัทฯ ได้ชำระค่าใช้จ่ายให้ตัวแทนต่างประเทศแบบเหมาจ่ายขาดก่อนเดินทางเรียบร้อยแล้ว
- หากเกิดสิ่งของสูญหายจากการโจรกรรม อุบัติเหตุที่เกิดจากความประมาทของนักท่องเที่ยว หรือกรณีที่เกิดอุบัติเหตุ และชำรุดจากสายการบิน ทางบริษัทฯ จะไม่รับผิดชอบใดๆ ทั้งสิ้น

## รายละเอียดเพิ่มเติม

- ตัวเครื่องบินเป็นตัวราคาพิเศษ กรณีที่ท่านไม่เดินทางพร้อมคณะไม่สามารถนำมาเลื่อนวัน คืนเงินหรือไม่สามารถเปลี่ยนชื่อได้ หากมีการปรับราคาบัตรโดยสารสูงขึ้นตามอัตราค่าน้ำมัน หรือค่าเงินแลกเปลี่ยน ทางบริษัทฯ สงวนสิทธิ์ปรับราคาตัวดังกล่าว
- เมื่อตกลงชำระเงินไม่ว่าทั้งหมด หรือบางส่วนผ่านตัวแทนของบริษัทฯ หรือชำระโดยตรงกับทางบริษัทฯ ทางบริษัทฯ จะถือว่าท่านได้ยอมรับในเงื่อนไขข้อตกลงต่างๆ ที่ได้ระบุไว้ข้างต้นนี้แล้วทั้งหมด
- กรู๊ปที่เดินทางช่วงวันหยุด และเทศกาลที่ต้องการันตีมัดจำกับสายการบิน หรือผ่านตัวแทนในประเทศ/ต่างประเทศ รวมถึงเที่ยวบินพิเศษ เช่น Charter Flight, Extra Flight จะไม่มีการคืนเงินมัดจำหรือค่าหัวรั้งทั้งหมด
- ในกรณีของหนังสือเดินทางจะต้องไม่มีการชำรุด เปียกน้ำ การขีดเขียนรูปต่างๆ หรือแม้กระทั่งตราปั๊มลายการ์ตูน ที่ไม่ใช่การประทับตราอย่างเป็นทางการของประเทศนั้นๆ กรุณาตรวจสอบก่อนออกเดินทางทุกครั้ง หากเจ้าหน้าที่ตรวจคนเข้าเมืองปฏิเสธการเข้า-ออกเมืองของท่านทางบริษัทฯ จะไม่รับผิดชอบใดๆ ทั้งสิ้น
- ผู้เดินทางที่อายุไม่ถึง 18 ปีบริบูรณ์ ไม่ได้เดินทางกับบิดา มารดา ต้องมีจดหมายยินยอมให้บุตรเดินทางไปต่างประเทศจากบิดาหรือมารดาแนบมาด้วย
- กรณีมี "คดีความ" ที่ไม่อนุญาตให้ท่านเดินทางออกนอกประเทศได้ โปรดทำการตรวจสอบก่อนการจองตั๋วว่าท่านสามารถเดินทางออกนอกประเทศได้หรือไม่ ถ้าไม่สามารถเดินทางได้ ซึ่งเป็นสิ่งที่อยู่เหนือการควบคุมของบริษัทฯ ทางบริษัทฯ จะไม่รับผิดชอบใดๆ ทั้งสิ้น
- กรณี "หญิงตั้งครรภ์" ท่านจะต้องมีใบรับรองแพทย์ ระบุชัดเจนว่าสามารถเดินทางออกนอกประเทศได้ รวมถึงรายละเอียดอายุครรภ์ที่ชัดเจน สิ่งนี้อยู่เหนือการควบคุมของบริษัทฯ ทางบริษัทฯ จะไม่รับผิดชอบใดๆ ทั้งสิ้น



ก่อนตัดสินใจจองทัวร์ควรอ่านเงื่อนไขการเดินทางและรายการทัวร์อย่างละเอียด  
ทุกหน้าอย่างถี่ถ้วนแล้วจึงมัดจำเพื่อประโยชน์ของท่านเอง