



**MERRYLAND**  
TRAVEL SERVICE

SINCE 1983



082-453-9198  
063-190-9988  
084-982-9428



@merrylandtravel

ใบอนุญาตเลขที่: 11/00183

# เยอรมัน • ออสเตรีย • สวิตฯ(จุงเฟรา) • ฝรั่งเศส(TGV) 10 วัน TG



## HIGHLIGHT

- ชม หมู่บ้านอัลต์สตัดท์ท ริมทะเลสาบที่สวยงามที่สุดในโลก
- ชม เมืองซอลต์เบอร์ก บ้านเกิดของ โมฮาร์ท
- ชม เมืองเบิร์ชเทสกาเดิน
- ชม ทะเลสาบโกนิกซี
- ชม หมู่บ้านโอเบอร์รามเนา
- ชม สำนักสงฆ์แห่งเมือง เอททอลล์
- เข้าชม ปราสาทนอยชวานชไตน์
- ชม กรุงวอซ เมืองหลวงของ ลิกเตนสไตน์
- ชม เมืองอินเทอร์ลาเคน
- พิธี "ยอลเซาจุงเฟรา"
- ขึ้นรถไฟด่วน TGV ความเร็วกว่า 300 กม.ต่อชั่วโมง
- เข้าชม "พิพิธภัณฑ์อูฟร์"
- เข้าชม "พระราชวังแวร์ซาย"
- ขึ้นลิฟท์สู่ชั้น 2 ของหอไอเฟล
- ล่องเรือชมแม่น้ำแซนน์ มหานครปารีส
- ซื้อปิ้งฮินคัมเบอร์รี่ชื่อดังนานาชนิด

APR - MAY 2025

- บินลง มิวนิค บินกลับ ปารีส
- บินตรง ไป-กลับ โดย การบินไทย
- ไม่รวมวีซ่า

เริ่มต้น

**139,900.-**

เมนูพิเศษ!

ชาห์มูเยอรมัน, ปลาเทราต์อบสไตล์ยุโรป

หอยแอสคาโก้, ไก่อบสไตล์สวิสเซอร์แลนด์, อาหารไทย รสเลิศ



## วันที่ 1

### ท่าอากาศยานสุวรรณภูมิ

21.30 คณะพร้อมกัน ณ สนามบินสุวรรณภูมิ อาคารผู้โดยสารต่างประเทศ ชั้น 4 สายการบินไทย โดยมีเจ้าหน้าที่ บริษัทฯ คอยอำนวยความสะดวกก่อนเดินทาง

## วันที่ 2

### มิวนิค • ฮัลล์สตัดท์ • ซอลท์ซบูร์ก • สวอนมิลาเบลล์

00.50 ออกเดินทางสู่กรุงมิวนิค ประเทศเยอรมัน โดยสายการบินไทยเที่ยวบินที่ TG924

07.05 เดินทางถึงท่าอากาศยานนานาชาติมิวนิค นำท่านเดินทางเข้าสู่เมืองมิวนิค หลังผ่านการตรวจคนเข้าเมืองและศุลกากรแล้ว นำท่านออกเดินทางสู่ “หมู่บ้านฮัลล์สตัดท์” (Hallstatt) หมู่บ้านน่ารักริมฝั่งทะเลสาบฮัลล์สตัดท์ นำท่านชมเมืองฮัลล์สตัดท์ เมืองที่ตั้งอยู่ใจกลางดินแดนแห่งเทพนิยาย “ซาลสแกมแมร์กูท” จุดตั้งพลอยเม็ดงามประดับอยู่เชิงเขา “ดักชไตน์” ดินแดนที่ทรงคุณค่าทางประวัติศาสตร์และวัฒนธรรม ครอบคลุมอาณาบริเวณ เมืองฮัลล์สตัดท์, โกเซา, โอแบร์ทราวน์ และบาดกอยแซร์น รวมกันเป็นศูนย์กลางของ “อินเนอร์ซาลสแกมแมร์กูท” ดินแดนซึ่งมีวัฒนธรรมสืบทอดต่อกันมานานถึง 3,500 ปี หมู่บ้านในบริเวณนี้ร่ำรวยเพราะเหมืองเกลือที่ทำกันมาตั้งแต่สมัยกลางของยุคสำริดช่วยสร้างความเจริญให้ท้องถิ่น นำท่านเที่ยวชมสถาปัตยกรรมที่มีเสน่ห์เฉพาะตัวด้วยการตกแต่งบ้านด้วยงานไม้และวิถีชีวิตชาวเมืองท้องถิ่นที่ยังคงยึดติดกับจารีตประเพณีดั้งเดิม หัวหน้าทัวร์จะนำท่านเดินผ่านตัวเมืองไปสู่จุดชมวิวที่อยู่ท้ายหมู่บ้านระหว่างทางผ่านชมบ้านเรือนและร้านขายของที่ระลึกมากมาย (บริเวณจุดชมวิวขอความกรุณาทุกท่านไม่ส่งเสียงดังหรือเข้าไปถ่ายรูปในบริเวณบ้านของคนท้องถิ่น) จากนั้นมีเวลาอิสระทุกท่านตามอัธยาศัย



เที่ยง บริการอาหารมื้อกลางวัน ณ ภัตตาคารพื้นเมืองเมนูพิเศษ ปลาเทราสส์อบ เสริฟทั้งตัว พร้อมเครื่องดื่ม

บ่าย นำท่านออกเดินทางสู่ “เมืองซอลท์เบิร์ก” (Salzburg) นำท่านเดินทางตามเส้นทางของภาพยนตร์ชื่อดัง “เดอะซาวนออฟมิวสิก” ชมความสวยงามตามธรรมชาติระหว่างทาง นำท่านเข้าสู่ “เมืองซอลท์เบิร์ก” เมืองที่มีขนาดใหญ่เป็นอันดับสี่ของประเทศออสเตรีย เมืองแห่งนี้เต็มไปด้วยศิลปะแบบบารอก จนได้ชื่อ



ว่าเป็นนครหลวงแห่งศิลปะบารอก เป็นเมืองเกิดของคีตกวีเอกของโลก โวล์ฟกัง อมาเดอุส โมซาร์ท (Wolfgang Amadeus Mozart) และเป็นสถานที่ถ่ายทำภาพยนตร์อมตะเรื่อง The Sound of Music และได้รับการขึ้นทะเบียนเป็นมรดกโลกโดยองค์การยูเนสโกเมื่อปี ค.ศ. 1997 นำท่านเดินเข้าชม “สวนมิราเบลล์” (Mirabell Garden) ซึ่งเป็นส่วนหนึ่งของพระราชวังมิราเบลล์ ถูกสร้างขึ้นในปี ค.ศ. 1606 โดยพระราชประสงค์ของเจ้าชาย อาร์คบิชอป วูล์ฟคาบ์ ทริช ปัจจุบันเป็นจุดถ่ายรูปยอดนิยมที่สุดของกลุ่มสาวและนักท่องเที่ยวจากทั่วโลก มีเวลาให้ท่านเดินชมและเก็บภาพความสวยงาม จากนั้นนำท่านเดินข้ามสะพานแม่น้ำซอลซาค (Salzach River) อังคดามมุ่งสู่ เขตเมืองเก่าเพื่อถ่ายรูปเป็นที่ระลึกกับบ้านของโมซาร์ท โมซาร์ทเกิดในปี ค.ศ. 1756 ในบ้าน Hagenauer Haus เลขที่ 9 จากนั้นนำท่านชมสถานที่ที่สำคัญๆ ของเมืองเก่าที่ท่านต้องตื่นตาตื่นใจกับความงดงามของสถานที่ต่างๆ เหล่านั้น จากนั้นมีเวลาอิสระเพื่อให้ได้ท่านสนุกสนานกับการจับจ่ายใช้สอยในการเลือกซื้อสินค้าแบรนด์เนม, สินค้าที่ระลึกชื่อดังมากมาย ตลอดจนขนมและช็อคโกแลตชื่อดังจากออสเตรียมากมาย

ค่ำ บริการอาหารมื้อค่ำ ณ ภัตตาคาร / จากนั้นนำท่านเดินทางเข้าสู่ที่พัก

พักที่ : Austria Trend Hotel, Salzburg หรือที่พักระดับใกล้เคียง

วันที่ 3 **ซอลท์ซบูร์ก • เบิร์ชเทสกาเดิน • ทะเลสาบโคนิกส์ซี**

**อาร์มเซา • โอเบอร์อามาเกา • วิหารเอททอล • ฟุสเซน**

เช้า บริการอาหารมื้อเช้า ณ ห้องอาหารของโรงแรมที่พัก

นำท่านเดินทางสู่ “เมืองเบิร์ชเทสกาเดิน” (Berchtesgaden) เข้าของเส้นทางดิอัลไพน์โร้ด 1 ใน 6 เส้นทางแสนสวย และยังเป็นเส้นทางเก่าแก่ที่สุดที่นักท่องเที่ยวนิยมใช้เลาะเลียบริกเขาแอลป์ เมืองนี้ถูกก่อตั้งขึ้นให้เป็นศูนย์กลางทางการค้าและการสำรวจหาเกลือและสินแร่ บริเวณเมืองเก่าเต็มไปด้วย ศิลปะการสร้างอาคารในรูปแบบบาวาเรียตอนบน ที่มีเอกลักษณ์เฉพาะตัวตกแต่งด้วยลายปูนสไตส์ตัดไม้ และในอดีตเคยเป็น ฐานบัญชาการใหญ่ของกองทัพนาซีทางตอนใต้ แวะชมวิวความงดงามของ “ทะเลสาบ โคนิกส์ซี” (Königssee) กล่าวกันว่าทะเลสาบโคนิกส์ซี เป็นทะเลสาบที่มีน้ำใสบริสุทธิ์มากที่สุดในประเทศเยอรมัน ในทะเลสาบแห่งนี้จึงอนุญาตให้เรือที่ใช้เครื่องยนต์ไฟฟ้าและเรือพายเท่านั้นที่สามารถใช้สัญจรได้



เที่ยง บริการอาหารมื้อกลางวัน ณ ภัตตาคาร เมนูพิเศษ!! ขาหมูเยอรมันเสิร์ฟพร้อมเบียร์เยอรมันรสเลิศ

บ่าย นำท่านเที่ยวชม “เมืองอาร์มเซา” (Ramsau) เมืองท่องเที่ยวในเทือกเขาแอลป์บาวาเรีย เป็นเมืองเล็กๆ ที่โอบล้อมด้วยขุนเขาและสายน้ำสวยงาม ชมโบสถ์เซนต์เซบาสเตียน (The Church of St. Sebastian) คริสตจักรนิกายโรมันคาทอลิก ที่มักปรากฏบนโปสการ์ดและได้รับความนิยมมากในหมู่นักถ่ายภาพและเหล่าจิตรกร เนื่องจากที่ตั้งของโบสถ์มี

ความสวยงามและมีภูมิทัศน์สำหรับการวาดภาพ นำท่านออกเดินทางมุ่งหน้าสู่ “หมู่บ้านโอเบอร์ามาเกา” (Oberammergau) หมู่บ้านเล็กๆ ที่งดงามด้วยภาพเขียนสีบนผนังบ้านเรือน มีเนื้อหาเกี่ยวกับคริสต์ศาสนาทั่วทั้งเมือง ในตัวเมืองมีร้านค้าของที่ระลึก, สินค้าแฟชั่น, ร้านอาหารเล็กๆ มากมาย เมืองนี้มีชื่อเสียงเนื่องจากเป็นสถานที่จัดงานคริสต์นาฏกรรม “The Passion Play” ยิ่งใหญ่ที่สุดในเยอรมัน จัดขึ้นทุกๆสิบปี เพราะเหตุนี้จึงมีร้านค้าที่จำหน่ายสินค้าของที่ระลึกสำหรับศาสนิกชนอยู่มากมายโดยเฉพาะงานแกะสลักจากไม้ มีเวลาให้ท่านเก็บภาพประทับใจกับบรรยากาศที่คลาสสิกในหมู่บ้านแห่งนี้ นำท่านออกเดินทางสู่เมืองฟูสเซน ระหว่างเส้นทางแวะชมสำนักสงฆ์แห่งเมือง เอททัล (Kloster Ettal) ได้รับการขึ้นทะเบียน UNESCO สำนักสงฆ์แห่งนี้ ก่อตั้งเมื่อ ค.ศ. 1330 ตรงกับวันสมโภชประจำปีของนักบุญวิทาลิสแห่งมิลาน (Vitalis of Milan) โดยพระเจ้าหลุยส์ที่ 4 แห่งจักรวรรดิโรมันอันศักดิ์สิทธิ์



ค่ำ [บริการอาหารมื้อค่ำ ณ ภัตตาคาร](#) / จากนั้นนำท่านเดินทางเข้าสู่ที่พัก

พักที่: [Hirsch Hotel Fussen](#) หรือที่พักระดับใกล้เคียง

#### **วันที่4** **ฟูสเซน • เข้าชมปราสาทนอยชวานสไตน์ • กรุงวาคส์ ดิกเทินสไตน์ • อินเทอร์ลาเก้น**

เช้า [บริการอาหารมื้อเช้า ณ ห้องอาหารของโรงแรมที่พัก](#)

นำท่านเข้าชมภายใน “ปราสาทนอยชวานสไตน์” (Neuschwanstein Castle) ปราสาทที่ได้ชื่อว่าเป็นต้นแบบการสร้างปราสาทเทพนิยายของเจ้าหญิงนิทรา แห่งดิสนีย์แลนด์ ตัวปราสาทซึ่งได้ถูกตกแต่งไว้อย่างอลังการตั้งอยู่ในเทือกเขาแอลป์แถบแคว้นบาวาเรียประเทศเยอรมนีสร้างในสมัยพระเจ้าลูวิกที่ 2 แห่งบาวาเรียในช่วงค.ศ. 1845-86 ตัวปราสาทตั้งอยู่บนบนหินผาขนาดใหญ่ยักษ์สูงกว่า 200 เมตรเหนือขอบแก่งของแม่น้ำพอลลัทสมควรแก่เวลานำคณะลงจากปราสาท (\*กรณีคิวการเข้าชมภายใน



ปราสาทนอยชวานสไตน์เต็ม บริษัทฯขอสงวนสิทธิ์ในการนำท่านไปถ่ายรูปคู่กับปราสาทนอยชวานสไตน์(ภายนอก)และนำท่านเข้าชม [ปราสาทไฮเฮินชวานเกาแทน](#))

เที่ยง [บริการอาหารมื้อกลางวัน ณ ภัตตาคาร](#)

บาย

นำท่านออกเดินทางสู่ “กรุงวาอูส” เมืองหลวงของประเทศ ลิกเตนสไตน์ (Liechtenstein) หรือชื่ออย่างเป็นทางการ ราชอาณาจักรลิกเตนสไตน์เป็นประเทศเล็กๆ ที่ถูกล้อมรอบด้วยเทือกเขาแอลป์ที่ไม่มีทางออกสู่ทะเลและตั้งอยู่ในทวีปยุโรป กลางมีพรมแดนด้านตะวันออกติดกับ ประเทศออสเตรียและด้านตะวันตกติดกับ สวิตเซอร์แลนด์ถึงแม้ประเทศนี้จะมีขนาดเล็กและเต็มไปด้วยภูเขาสูงแต่ก็มีสถานที่ ท่องเที่ยวมากมายเป็นเสมือนที่รวมสถานที่ ท่องเที่ยวในยุโรปทั้งหมดนอกจากนี้ลิก เตนสไตน์ยังเป็นที่นิยมของนักเล่นกีฬาฤดู หนาวและยังมีชื่อเสียงในฐานะเป็นประเทศ ที่เก็บภาษีต่ำมากประเทศหนึ่งด้วย นำท่าน



ออกเดินทางมุ่งหน้าสู่ “เมืองอินเทอร์ลาเคน” เมืองหลวงของแคว้นเนอร์โอเบอร์ลันด์ ประเทศสวิตเซอร์แลนด์เมือง ตากอากาศสวยงามพร้อมทะเลสาบสองแห่งกลางเมืองคือ Thunersee และ Brienzensee ท่ามกลางเทือกแอลป์มียอด เขาเขาน้อยใหญ่มากมายโดยเฉพาะอย่างยิ่งท่านจะได้เห็นเขายอดเขาจุงเฟรา อันลือชื่อ, นาฬิกาดอกไม้, คาสิโน ฯลฯ เมืองนี้แหละคือสวิสฯ แบบสุดๆอย่างที่หลายคนยังไม่เคยได้สัมผัส มีเวลาให้ท่านได้อิสระกับการเลือกซื้อสินค้า สวิสฯ อาทิเช่น นาฬิกาแบรนด์เนมชื่อดัง, มิดพับสวิส, ช็อคโกแลต ฯลฯ ท่านสามารถเดินเล่นถ่ายภาพกับบรรยากาศ อันแสนโรแมนติกได้ตามสบาย ได้เวลาสมควรนำท่านเดินทางเข้าสู่ที่พัก

ค่ำ [บริการอาหารมื้อค่ำ ณ ภัตตาคาร](#) / จากนั้นนำท่านเดินทางเข้าสู่ที่พัก

พักที่ : [THE HEY HOTEL](#) หรือที่พักระดับใกล้เคียง

**วันที่ 5** **อินเทอร์ลาเคน • หมู่บ้านเลาเทอร์บรุนเนน • นั่งรถไฟชมวิวยอดเขาจุงเฟรา**  
**ถ้ำน้ำแข็ง 1,000 ปี • Eiger • THE V CABLEWAY • ดิจอง**

เช้า [บริการอาหารมื้อเช้า ณ ห้องอาหารของโรงแรมที่พัก](#)

นำท่านเดินทางเข้าสู่ “หมู่บ้านเลาเทอร์บรุนเนน” ท่านจะได้ชมวิวมูบ่านที่น่ารักระหว่างเส้นทางนำท่านผ่านชมวิวน้ำตกชเตาบัค (Staubbach Waterfall) ที่ไหลลงมาจากหน้าผาเสมือนเป็นสัญลักษณ์ของหมู่บ้านแห่งนี้ นำท่านเข้าสู่สถานีรถไฟเลาเทอร์บรุนเนน จากรถไฟพื้นเพียง สายท่องเที่ยวขบวนพิเศษ ที่มีกระจกกว้างกว่าปกติเพื่อชมธรรมชาติของเทือกเขาแอลป์ชมวิวิทิวทัศน์อันงดงามของสวิตเซอร์แลนด์ เพื่อนำท่านพิชิต “ยอดเขาจุงเฟรา” ที่ได้ชื่อ



ว่า “สถานีรถไฟที่สูงที่สุดในยุโรป” เป็นพื้นที่ “มรดกโลก” ทางธรรมชาติแห่งแรกของยุโรป นำท่านเปลี่ยนขบวนรถไฟ (Cog Wheel) ณ “สถานีไคลน์ไฮเด็ค” รถไฟที่จะนำท่านเดินทางลอดอุโมงค์ที่ชาวสวิสฯ ได้ขุดเจาะไว้ที่ความสูงถึง 3,454 เมตร สู่ “สถานีรถไฟที่สูงที่สุดในยุโรป” บนยอดเขาจุงเฟราที่มีความหมายว่า “สาวน้อย” ที่มี ความสูงกว่ระดับน้ำทะเลถึง 11,333 ฟุต ซึ่งได้รับการยกย่องว่าเป็น Top of Europe เมื่อขบวนรถไฟเดินทางถึง สถานีจุงเฟราแล้ว จากนั้นนำท่านเข้าชม “ถ้ำน้ำแข็ง 1,000 ปี” ที่มีอายุเก่าแก่กว่า 1,000 ปี ชมงานแกะสลักน้ำแข็งที่ สวยงามอยู่ใต้ธารน้ำแข็ง 30 เมตร ให้ท่านเก็บภาพเป็นที่ระลึก จากนั้นนำท่านโดยสารลิฟต์ขึ้นสู่ชั้นบนของอาคาร เพื่อเดินออกสู่ลานหิมะด้านนอก “ชมกลาเซียร์ หรือ ธารน้ำแข็ง” ให้ท่านได้เก็บภาพความสวยงามและยิ่งใหญ่ของ ธารน้ำแข็ง Aletsch ที่ยาวที่สุดในเทือกเขาแอลป์(มรดกโลกทางธรรมชาติ) มีเวลาให้ทุกท่านสนุกสนานบนลาน หิมะอย่างเต็มที่ สำหรับภายในตัวอาคารจุงเฟรายังมีห้องนิทรรศการเกี่ยวกับประวัติการสร้างทางรถไฟจุงเฟรา, ร้าน จำหน่ายช็อคโกแลตลินน์, ร้านนาฬิกาและร้านจำหน่ายของที่ระลึก ท่านสามารถส่งโปรการ์ดถึงคนพิเศษเพื่อเป็นที่ ระลึกจากยอดเขาแห่งนี้ได้อีกด้วย

**เที่ยง** บริการอาหารมื้อกลางวัน ณ ภัตตาคารบนยอดเขา Panorama Restaurant เมนูพิเศษ!! ไก่อบสไตล์สวิสเซอร์แลนด์ ท่านละ ครึ่งตัว!!

**บ่าย** ได้เวลาสมควรนำท่านเดินทางลงเขาด้วยรถไฟ ฟันเฟืองสู่สถานีไอเกอร์ (Eiger) เปลี่ยนการเดินทางเป็นกระเช้า ไฟฟ้า “นำท่านโดยสารกระเช้าชมวิวเทือกเขา แอลป์ ( THE V-CABLEWAY)” ลงสู่สถานี กริลเดวาล์วกรุนด์ ซึ่งใช้เวลาเพียง 12 นาที เท่านั้น จากนั้นนำท่านเดินทางเข้าสู่ “เมืองดี จอง” ซึ่งเป็นอีกเมืองหนึ่งที่สวยงามของประเทศ ฝรั่งเศส อดีตเมืองหลวงแห่งแคว้นเบอร์กันดี และยังเป็นเมืองที่มีความสำคัญในด้านการ กมนาคม



**ค่ำ** บริการอาหารมื้อค่ำ ณ ภัตตาคาร

**พักที่ :** [Hotel Mercure Dijon Centre Clemenceau](#) หรือที่พักระดับใกล้เคียง

**วันที่ 6** ดิจอง • รถไฟด่วน TGV • ปารีส • ล่องเรือชมแม่น้ำแซนน์ • ชั้นชั้น 2 ของหอไอเฟล

**เช้า** บริการอาหารมื้อเช้า ณ ห้องอาหารของโรงแรมที่พัก

นำท่านออกเดินทางเข้าสู่ “มหานครปารีส” (310ก.ม.) เมืองหลวงของประเทศฝรั่งเศส โดยรถไฟความเร็วสูง TGV หรือ Train A Grande Vitesse ด้วยความเร็วกว่า 300 กิโลเมตรต่อชั่วโมง ท่านจะได้ชมวิวดูสวยงามระหว่างทาง และเปลี่ยนบรรยากาศ การเดินทางด้วยรถไฟ / ถึงมหานครปารีส นำท่าน ผ่านชม มหานครปารีส ตั้งอยู่บนแม่น้ำแซนน์บริเวณตอนเหนือของประเทศฝรั่งเศสบนใจกลางแคว้น



อีล-เดอ-ฟรองซ์ จากการตั้งถิ่นฐานมากกว่า 2,000 ปี ปัจจุบันกรุงปารีสเป็นหนึ่งในศูนย์กลางทางเศรษฐกิจและวัฒนธรรมที่ล้ำสมัยแห่งหนึ่งของโลก และ ด้วยอิทธิพลของการเมือง การศึกษา บ้านเทิง สื่อ แฟชั่น วิทยาศาสตร์และศิลปะ ทำให้กรุงปารีสเป็นหนึ่งในเมืองที่สำคัญที่สุดแห่งหนึ่งของโลก

**เที่ยง** บริการอาหารมื้อกลางวัน ณ ภัตตาคาร อาหารไทย รสเลิศ จากฝีมือพ่อครัวคนไทย

**บ่าย** นำท่าน “ล่องเรือชมแม่น้ำแซนน์” พร้อมชมชมสถานที่สำคัญคู่บ้านคู่เมืองสองฝั่งของแม่น้ำแซนน์ โบราณสถานและอาคารที่เก่าแก่สร้างด้วยศิลปะแบบเรอเนสซองส์ ควรค่าแก่การอนุรักษ์และสร้างภาพให้ปารีสโดดเด่นเป็นมหานคร

ที่งดงามแห่งหนึ่งของ โลก อาทิเช่น หอไอเฟล , พิพิธภัณฑ์ลูฟร์ , ศาลาว่าการ โอเต็ลเดอ วิลส์ , เกาะเซนต์หลุยส์ , โบสถ์นอร์เทรอดาม , พิพิธภัณฑ์ออร์แซย์ , แชนวาลีดี , พระราชวังบูร์บ็อง , สะพานอเล็กซานเดอร์ที่ 3 ฯลฯ นำผ่านชม “จัตุรัสคองคอร์ด” Place de la Concorde ที่พระเจ้าหลุยส์ที่ 16 และพระนางมารีอังตัวเนต ถูกตัดสินประหารชีวิต โดยกิโยตินในสมัยปฏิวัติฝรั่งเศส ชม



ถนนแห่งแฟชั่น “ชองเอลิเซ่” (Champs-Elysees) ที่มีความยาวกว่า 2 กิโลเมตรที่รุ่มรื่นไปด้วยต้นเมเปิ้ลตลอดสองข้างทางและถือว่าเป็นถนนที่ติดอันดับสวยที่สุดในโลก นำท่านถ่ายภาพคู่กับ “หอไอเฟล” สัญลักษณ์อันโดดเด่นของมหานครปารีส บริเวณ “จัตุรัสทรอคคาเดโร” จากนั้น นำท่านถ่ายภาพคู่กับ “ประตูชัย” Arc de Triomphe สัญลักษณ์แห่งชัยชนะที่จักรพรรดินโปเลียนให้สร้างขึ้นในปี ค.ศ.180

**ค่ำ** บริการอาหารมื้อค่ำ ณ ภัตตาคาร หลังอาหารค่ำ นำท่านขึ้นลิฟท์สู่ชั้น 2 ของหอไอเฟล พร้อมชมวิวมหานครปารีสจากมุมสูง

**พักที่ :** Hotel Mercure Paris La Défense หรือที่พักระดับใกล้เคียง



## **วันที่ 7** ปารีส • เข้าชมพระราชวังแวร์ซายส์ • พิพิธภัณฑ์ลูฟร์ • มองมาร์ต

**เช้า** บริการอาหารเช้า ณ ห้องอาหารของโรงแรมที่พัก

นำท่านเข้าชมความสวยงามภายใน “พระราชวังแวร์ซายส์” (ไกด์ประจำพระราชวังคอยบรรยายตามจุดต่างที่สำคัญๆ ของพระราชวัง) จัดเป็น 1 ใน 7 สิ่งมหัศจรรย์ของโลกยุคปัจจุบัน เพราะความสวยงามใหญ่โตของตัวปราสาท และสวนดอกไม้ที่มีการตกแต่งไว้อย่างสวยงาม ผู้ที่ก่อสร้างพระราชวังแวร์ซายส์ ที่งดงามแห่งนี้ คือ พระเจ้าหลุยส์ที่ 14 ของฝรั่งเศส นำท่านชมห้องต่างๆ ที่ตกแต่งอย่างวิจิตรบรรจงตามชื่อเทพเจ้าต่างๆ อาทิเช่น ห้องเฮอคิวลีส, ห้องวินัส, ห้องนโปเลียน, ห้องอพอลโล, ฮอลล์ออฟมิเรอร์ Hall of Mirrors



**เที่ยง** บริการอาหารมื้อกลางวัน ณ ภัตตาคาร

**บ่าย** นำท่านเดินทางเข้าสู่ “ย่านมองมาร์ต” (Montmartre) เป็นเนินเขา ทางเหนือของปารีสและเป็นจุดที่สูงที่สุดของเมือง ชม “มหาวิหารซาเครเกอร์” (Basilica of Sacre Coeur) ที่สร้างขึ้นเพื่อเป็นอนุสรณ์สถานที่อุทิศแด่ชาวฝรั่งเศส ที่เสียชีวิตจากสงครามกับรัสเซีย ออกแบบตามแบบศิลปะสไตล์โรมัน - ไบเซนไทน์ Roman-Byzantine สีขาวสวยเด่นเป็นสง่าบนเนิน เขามองมาร์ต นำท่านชมความงามของวิว สวยของปารีส ที่แห่งนี้ยังเปรียบได้กับว่าเป็น เนินแห่งความฝัน ของบรรดาศิลปินทั้งหลาย ณ ที่แห่งนี้คือ ที่นัดพบของศิลปินมาตั้งแต่ศตวรรษที่ 19 ผลงานศิลปะได้มี การสร้างสรรค์จากที่นี่เป็นจำนวนมาก อิสระให้ทุกท่านได้เพลิดเพลินกับบรรยากาศแบบชาวปารีส ในย่านมองมาร์ตตลอดสองข้างทางจะเต็มไปด้วยร้านกาแฟสไตล์ปารีส อิสระให้ท่านได้เดินชมบรรยากาศ และเลือกซื้อของที่ระลึกต่างๆ นำท่านเดินทางเพื่อ เข้าชมภายใน “พิพิธภัณฑ์ลูฟร์” (ไกด์ประจำพิพิธภัณฑ์ คอยบรรยายตามจุดต่างที่สำคัญๆ ของพิพิธภัณฑ์) เป็นพิพิธภัณฑ์ที่สำคัญและยิ่งใหญ่





ที่สุดแห่งหนึ่งของโลกเป็นสถานที่ที่แสดงศิลปวัตถุชั้นไม่ถาวร ภายในจัดแสดงศิลปวัตถุชิ้นสำคัญ อาทิ ภาพวาดโมนาลิซ่า ของลีโอนาร์โด ดา วินชี, รูปปั้นวินัส เดอ มิโล, รูปแกะสลักทาส ของไมเคิล แองเจโล ฯลฯ

ค่ำ บริการอาหารมื้อค่ำ ณ ภัตตาคาร มือพิเศษ หอยแอสคาโก้ (Escargots au beurre persillé), สเต็กฝรั่งเศสให้ท่านเลือก (เนื้อวัว, เป็ด, ปลา) เสริฟพร้อมไวน์แดงฝรั่งเศส

พักที่ : [Hotel Mercure Paris La Défense](#) หรือที่พักระดับใกล้เคียง

**วันที่ 8 ปารีส • Duty Free • ห้างลาฟาแยต • มีเวลาให้ช้อปปิ้งจูน 1 วันเต็ม**

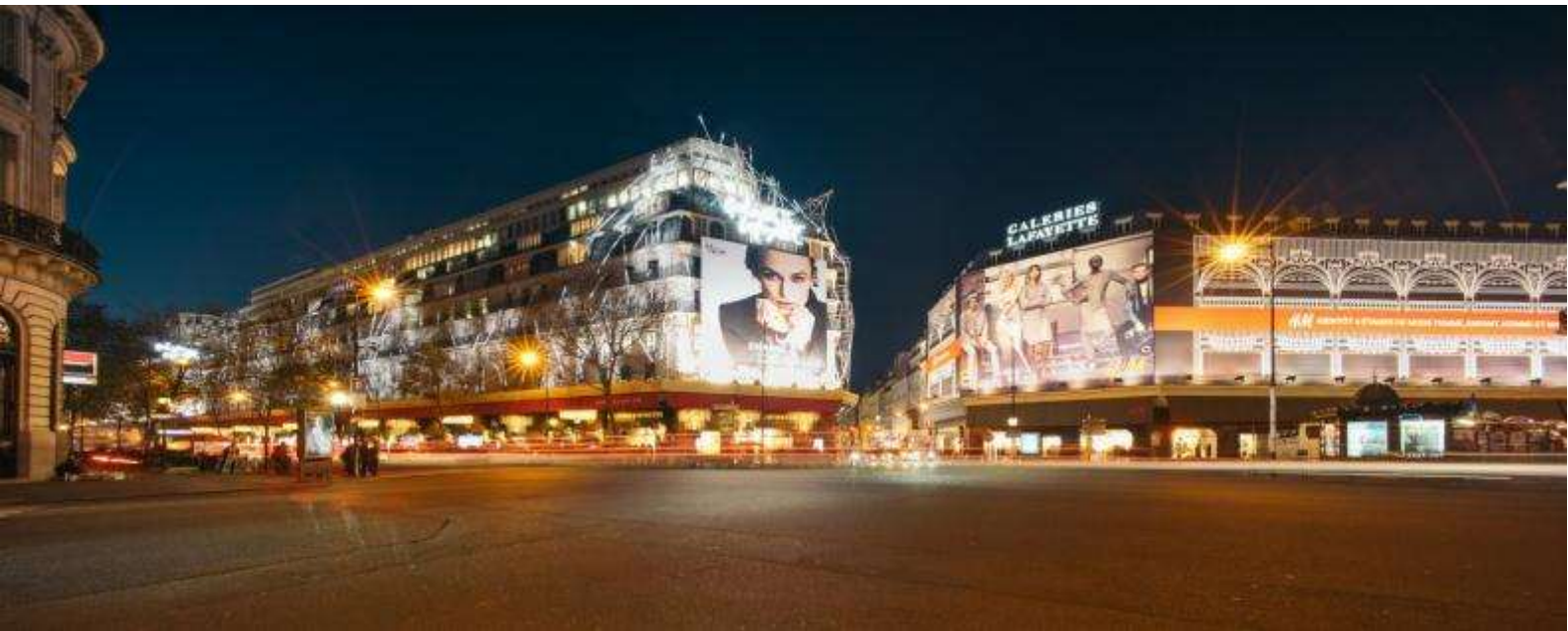
เช้า บริการอาหารมื้อเช้า ณ ห้องอาหารของ โรงแรมที่พัก

นำท่านช้อปปิ้งสินค้าปลอดภาษีที่ Duty Free อิสระกับการ ช้อปปี้งสินค้าตามรสนิยมแบรนด์ชื่อดังนานาชนิด อาทิ น้ำหอม เสื้อผ้า กระเป๋า กระเป๋าเดินทาง เครื่องสำอาง

เที่ยง อิสระกับอาหารมื้อกลางวันเพื่อความสะดวกในการช้อปปิ้งของท่าน

บ่าย จากนั้นสินค้าแบรนด์เนมชื่อดังที่ห้างสรรพสินค้า แกลลารี-ลาฟาแยตต์ Galerie Lafayette

ค่ำ อิสระกับอาหารมื้อค่ำตามอัชฌาศัยเพื่อความสะดวกในการช้อปปิ้งของท่าน



พักที่ : [Hotel Mercure Paris La Défense](#) หรือที่พักระดับใกล้เคียง

**วันที่ 9 ปารีส • เดินทางกลับ • กรุงเทพฯ**

เช้า บริการอาหารมื้อเช้า ณ ห้องอาหารของ โรงแรมที่พัก

ได้เวลานัดหมาย เดินทางเข้าสู่สนามบิน ชาร์ เดอ โกลล์

13.40 น. ออกเดินทางสู่สนามบินสุวรรณภูมิ โดยสายการบินไทยเที่ยวบินที่ TG931

## วันที่ 10 กรุงเทพฯ

05.55 น. เดินทางถึงท่าอากาศยานสุวรรณภูมิ / โดยสวัสดิภาพพร้อมความประทับใจ

หมายเหตุ โปรแกรมการเดินทางอาจเปลี่ยนแปลงได้ตามความเหมาะสม เนื่องจากสภาพ ลม, ฟ้า , อากาศ, การล่าช้าอันเนื่องมาจากสายการบิน และสถานการณ์ในต่างประเทศที่ทางคณะเดินทางในขณะนั้น เพื่อความปลอดภัยในการเดินทาง โดย บริษัทฯ ได้มอบหมายให้ หัวหน้าทัวร์ผู้นำทัวร์ มีอำนาจตัดสินใจ ณ ขณะนั้นทั้งนี้การตัดสินใจ จะคำนึงถึงผลประโยชน์ของหมู่คณะเป็นสำคัญ

### อัตราค่าบริการ

กำหนดการเดินทาง	ผู้ใหญ่ พักห้องละ 2 ท่าน	เด็กอายุต่ำกว่า 12 ปี พักกับผู้ใหญ่ 1 ท่าน	เด็กอายุต่ำกว่า 12 ปี พักกับผู้ใหญ่ 2 ท่าน (เสริมเตียง)	พักเดี่ยว
09-18 เม.ย. 2568	<b>139,900</b>	<b>139,900</b>	<b>139,900</b>	<b>32,900</b>
10-19 เม.ย. 2568	<b>145,900</b>	<b>145,900</b>	<b>145,900</b>	<b>32,900</b>
30 เม.ย.-09 พ.ค. 2568	<b>139,900</b>	<b>139,900</b>	<b>139,900</b>	<b>32,900</b>

\* คณะออกเดินทางได้เมื่อมีจำนวนผู้เดินทางครบ 25 ท่านเท่านั้น \*

\*\* ต้องการเดินทางโดยชั้นธุรกิจ (Business Class) กรุณาสอบถามราคาเพิ่มเติมจากเจ้าหน้าที่บริษัทฯ \*\*

### อัตราค่าบริการนี้รวม

- ค่าตัวเครื่องบินชั้นประหยัด ไป-กลับ กรุงเทพฯ- มิวนิค // ปารีส-กรุงเทพฯ (หรือสลับประเทศล่วงหน้า-หลัง)
- ค่ารถปรับอากาศนำเที่ยวตามระบุไว้ในรายการ พร้อมคนขับรถที่ชำนาญเส้นทาง กฎหมายในยุโรปไม่อนุญาตให้คนขับรถเกิน 12 ชม./วัน
- โรงแรมที่พักตามระบุหรือเทียบเท่าในระดับเดียวกัน โรงแรมส่วนใหญ่ในยุโรปจะไม่มีเครื่องปรับอากาศ เนื่องจากอยู่ในแถบที่มีอุณหภูมิต่ำและราคาโรงแรมจะปรับขึ้น 3-4 เท่าตัว หากวันเข้าพักตรงกับงานเทศกาลเทรดแฟร์หรือการประชุมต่างๆ อันเป็นผลที่ทำให้ต้องมีการปรับเปลี่ยนย้ายเมืองโดยคำนึงถึงความเหมาะสมเป็นหลัก
- ค่าอาหารที่ระบุในรายการให้ท่านได้ลิ้มรสกับอาหารท้องถิ่นในแต่ละประเทศ
- ค่าบริการนำทัวร์โดยหัวหน้าทัวร์ผู้มีประสบการณ์นำเที่ยวให้ความรู้และคอยดูแลอำนวยความสะดวกตลอดการเดินทาง
- ค่าประกันอุบัติเหตุในการเดินทางวงเงินท่านละ 1,000,000 บาท (ตามเงื่อนไขกรมธรรม์) หากท่านอายุเกิน 75 ปี หรือไม่ได้เดินทางไปและกลับพร้อมกรุ๊ป ท่านต้องซื้อประกันเดี่ยวเพิ่ม

## อัตราค่าบริการนี้ไม่รวม

1. ค่าภาษีมูลค่าเพิ่ม 7 % และค่าภาษีหัก ณ ที่จ่าย 3 %
2. ค่าทิปหัวหน้าทัวร์ วันละ 100 บาท / ท่าน (1,000 บาท)
3. ค่าทิปพนักงานขับรถตลอดการเดินทาง ท่านละ 2 ยูโรต่อวัน / (16 ยูโร)
4. ค่าธรรมเนียมในการยื่นวีซ่ายุโรปหรือกลุ่มเชงเก้นวีซ่าและค่าธรรมเนียมวีซ่าทางสถานทูต ไม่คืนให้ท่านไม่ว่าท่านจะผ่านการพิจารณาหรือไม่ก็ตาม **ค่าวีซ่า+ค่าบริการยื่นวีซ่า ท่านละ 7,000 บาท**
5. ค่าใช้จ่ายส่วนตัว อาทิ ค่าโทรศัพท์ ค่าซักกรีด ค่าเครื่องดื่มและอาหารนอกเหนือจากที่ระบุในรายการ
6. ค่าผูกพันของภยาน้ำมันที่ทางสายการบินแจ้งเปลี่ยนแปลงกะทันหัน

## เงื่อนไขการสำรองที่นั่ง และการชำระเงิน

1. **กรุณาจองล่วงหน้าพร้อมชำระงวดแรก 80,000 บาท** เมื่อจอง พร้อมส่งสำเนาหน้าหนังสือเดินทาง Passport มายังบริษัท และค่าใช้จ่ายส่วนที่เหลือกรุณาชำระก่อนการเดินทางไม่น้อยกว่า 20 วัน มิฉะนั้นจะถือว่าท่านยกเลิกการเดินทาง
2. เนื่องจากรายการทัวร์นี้เป็นแบบเหมาจ่ายเบ็ดเสร็จ หากท่านสละสิทธิ์การใช้บริการใดๆตามรายการ หรือถูกปฏิเสธการเข้าและออกประเทศไม่ว่าในกรณีใดก็ตาม บริษัทฯ ขอสงวนสิทธิ์ไม่คืนเงินในทุกกรณี
3. บริษัทฯ ขอสงวนสิทธิ์ยกเลิกการเดินทางก่อนล่วงหน้า 10 วัน ซึ่งจะเกิดขึ้นได้ก็ต่อเมื่อไม่สามารถทำรูปได้อย่างน้อย 15 ท่าน และหรือ ผู้ร่วมเดินทางในคณะไม่สามารถผ่านการพิจารณาวีซ่าได้ครบ 15 ท่าน ซึ่งในกรณีนี้ ทางบริษัทฯ ยินดีคืนเงินให้ทั้งหมดหักค่าธรรมเนียมวีซ่า หรือจัดหาคณะทัวร์อื่นให้ ถ้าท่านต้องการ
4. บริษัทฯ ขอสงวนสิทธิ์ที่จะเปลี่ยนแปลงรายละเอียดบางประการในทัวร์นี้ เมื่อเกิดเหตุจำเป็น สุดวิสัย จนไม่อาจแก้ไขได้ และจะไม่รับผิดชอบใดๆ ในกรณีที่สูญหาย สูญเสียหรือได้รับบาดเจ็บ ที่นอกเหนือความ รับผิดชอบของหัวหน้าทัวร์และเหตุสุดวิสัยบางประการเช่น การนัดหยุดงาน ภัยธรรมชาติ การจลาจล ต่างๆ
5. เมื่อท่านได้ชำระเงินมัดจำหรือทั้งหมด ไม่ว่าจะเป็นการชำระผ่านตัวแทนของบริษัทฯ หรือชำระโดยตรงกับทางบริษัทฯ ทางบริษัทฯ จะขอถือว่าท่านรับทราบและยอมรับในเงื่อนไขต่างๆของบริษัทฯ ที่ได้ระบุไว้โดยทั้งหมด

## หมายเหตุ

1. บริษัทฯ จะทำการยื่นวีซ่าของท่านก็ต่อเมื่อในขณะมีผู้สำรองที่นั่งครบ 25 ท่าน และได้รับคิวการตอบรับจากทางสถานทูต เนื่องจากบริษัทฯ จะต้องใช้เอกสารต่างๆที่เป็นกรุปในการยื่นวีซ่า อาทิ ตัวเครื่องบิน ห้องพักที่คอนเฟิร์มมาจากทางยุโรป ประกันการเดินทาง ฯลฯ ทางท่านจะต้องรอให้คณะครบ 25 ท่าน จึงจะสามารถยื่นวีซ่าให้กับทางท่านได้อย่างถูกต้อง
2. หากในช่วงที่ท่านเดินทางคิววีซ่ากรุปในการยื่นวีซ่าเต็ม ทางบริษัทต้องขอสงวนสิทธิ์ในการยื่นวีซ่าเดี่ยว ซึ่งทางท่านจะต้องเดินทางมายื่นวีซ่าด้วยตัวเอง ตามวัน และเวลานัดหมายจากทางสถานทูต โดยมีเจ้าหน้าที่ของบริษัทคอยดูแล และอำนวยความสะดวก
3. เอกสารต่างๆที่ใช้ในการยื่นวีซ่าท่องเที่ยวทวีปยุโรป ทางสถานทูตเป็นผู้กำหนดออกมา มิใช่บริษัททัวร์เป็นผู้กำหนด ท่านที่มีความประสงค์จะยื่นวีซ่าท่องเที่ยวทวีปยุโรป กรุณาจัดเตรียมเอกสารให้ถูกต้อง และครบถ้วนตามที่สถานทูตต้องการ เพราะ

จะมีผลต่อการพิจารณาวีซ่าของท่าน บริษัททัวร์เป็นแต่เพียงตัวกลาง และอำนวยความสะดวกในการยื่นวีซ่าเท่านั้น มิได้เป็นผู้พิจารณาว่าวีซ่าให้กับทางท่าน

#### 4. กรณีวีซ่าที่ท่านยื่นไม่ผ่านการพิจารณา และคณะสามารถออกเดินทางได้ ท่านจะต้องเสียค่าใช้จ่ายจริงที่เกิดขึ้นดังต่อไปนี้

- ค่าธรรมเนียมการยื่นวีซ่าและค่าดำเนินการ ทางสถานทูตจะไม่คืนค่าธรรมเนียมใดๆทั้งสิ้นแม้ว่าจะผ่านหรือไม่ผ่านการพิจารณา
  - ค่ามัดจำตัวเครื่องบิน หรือตัวเครื่องบินที่ออกมาจริง ณ วันยื่นวีซ่า ซึ่งตัวเป็นเอกสารที่สำคัญในการยื่นวีซ่า หากท่านไม่ผ่านการพิจารณา ตัวเครื่องบินถ้าออกตัวมาแล้วจะต้องทำการ REFUND โดยจะมีค่าธรรมเนียมที่ท่านต้องถูกหักบางส่วน และส่วนที่เหลือจะคืนให้ท่านภายใน 45-60 วัน (ตามกฎหมายของแต่ละสายการบิน) ถ้ายังไม่ออกตัวท่านจะเสียแต่ค่ามัดจำตัวตามจริงเท่านั้น
  - ค่าห้องพักในทวีปยุโรป ถ้าคณะออกเดินทางได้ และท่านไม่ผ่านการพิจารณาวีซ่า ตามกฎท่านจะต้องโดนค่ามัดจำห้องใน 2 คืนแรกของการเดินทางหากท่านไม่ปรากฏตัวตามวันที่เข้าพัก ทางโรงแรมจะต้องยึดค่าห้อง 100% ในทันที ทางบริษัทจะแจ้งให้ท่านทราบ และมีเอกสารชี้แจงให้ท่านเข้าใจ
5. หากท่านผ่านการพิจารณาวีซ่า แล้วยกเลิกการเดินทางทางบริษัทขอสงวนสิทธิ์ในการยึดค่าใช้จ่ายทั้งหมด 100%
6. ทางบริษัทเริ่มต้น และจบ การบริการ ที่สนามบินสุวรรณภูมิ กรณีท่านเดินทางมาจากต่างจังหวัด หรือต่างประเทศ และจะสำรองตัวเครื่องบิน หรือพาหนะอย่างหนึ่งอย่างใดที่ใช้ในการเดินทางมาสนามบิน ทางบริษัทจะไม่รับผิดชอบค่าใช้จ่ายในส่วนนี้ เพราะเป็นค่าใช้จ่ายที่นอกเหนือจากโปรแกรมการเดินทางของบริษัท ฉะนั้นท่านควรจะให้กรุป FINAL 100% ก่อนที่จะสำรองยานพาหนะ
7. กรณีท่านที่ประสงค์พักแบบห้องสามเตียง(Triple Room) หากทางโรงแรมที่พักไม่สามารถจัดห้องพักแบบสามเตียงได้ อาจต้องเป็นเตียงเสริมแทน หรือ อาจต้องแยกเป็นห้องสองเตียง 1 ห้องและห้องเตียงเดี่ยว 1 ห้อง ซึ่งมีค่าใช้จ่ายสำหรับค่าห้องเดี่ยวทั้งนี้ทางลูกค้าต้องเป็นผู้จ่ายค่าห้องเดี่ยวเอง(ทางบริษัทฯ ขอแนะนำให้พักสองห้อง)
8. รูปภาพใช้เพื่อการโฆษณาเท่านั้น

#### **เงื่อนไขการยกเลิก**

1. ยกเลิกก่อนการเดินทาง 30 วัน - คืนค่าใช้จ่ายทั้งหมด ยกเว้นกรุปที่เดินทางช่วงวันหยุด หรือเงินค่ามัดจำที่ต้องการันตีที่นั้งกับสายการบิน หรือ กรุปที่มีการการันตีค่ามัดจำที่พักโดยตรงหรือ โดยการผ่านตัวแทนในประเทศ หรือต่างประเทศ และไม่ออาจขอคืนเงินได้ (ค่าใช้จ่ายตามความเป็นจริง)
2. ยกเลิกก่อนการเดินทาง 15 – 29 วันขึ้นไป – เก็บค่าใช้จ่าย 50 % ของราคาทัวร์
3. ยกเลิกก่อนการเดินทาง 1 – 15 วัน – เก็บค่าบริการทั้งหมด 100 %

#### **เอกสารที่ใช้ประกอบในการยื่นวีซ่า (ต้องมาโชว์ตัวที่สถานทูตพร้อมสแกนนิ้วมือทุกท่าน)**

- หนังสือเดินทาง (ตัวจริง) ที่เหลืออายุใช้งานไม่ต่ำกว่า 6 เดือน และมีหน้าหนังสือเดินทางว่างอย่างน้อย 3 หน้า
- รูปถ่ายสี จากหลังเป็นสีขาวเท่านั้น ขนาด 1.5 x 2 นิ้ว จำนวน 3 รูป (ต้องถ่ายไว้ไม่เกิน 6 เดือน) หน้าตรง ไม่สวมแว่นตา ไม่ยิ้มเห็นฟัน ไม่สวมเครื่องประดับทุกชนิด ขึ้นอยู่กับประเทศที่จะเดินทาง

- **หลักฐานแสดงสถานะการทำงาน 1 ชุด**

\*\*\* **กรณีค้าขาย//เจ้าของกิจการ** : หลักฐานทางการค้า เช่น สำเนาใบรับรองจากกระทรวงพาณิชย์หรือใบทะเบียนการค้าที่มีชื่อผู้เดินทาง หรือหนังสือรับรองบริษัทฯ DBD อายุย้อนหลังไม่เกิน 3 เดือน (นับจากวันที่จะยื่นวีซ่า)

\*\*\* **กรณีพนักงานและผู้ถือหุ้น** : หนังสือรับรองการทำงาน (**ตัวจริง**) เป็นภาษาอังกฤษ ระบุตำแหน่ง เงินเดือน และวันเริ่มงาน อายุย้อนหลังไม่เกิน 1 เดือน (นับจากวันที่จะยื่นวีซ่า)

\*\*\* **กรณีข้าราชการ**: หนังสือรับรองจากต้นสังกัด (**ตัวจริง**) เป็นภาษาอังกฤษ ระบุตำแหน่ง เงินเดือน และวันเริ่มงาน อายุย้อนหลังไม่เกิน 1 เดือน (นับจากวันที่จะยื่นวีซ่า)

\*\*\* **กรณีนักเรียนและนักศึกษา**: หนังสือรับรองการเป็นนักเรียนหรือนักศึกษา (**ตัวจริง**) เป็นภาษาอังกฤษจากสถาบันที่ศึกษาอยู่ อายุย้อนหลังไม่เกิน 1 เดือน (นับจากวันที่จะยื่นวีซ่า)

- **หนังสือแสดงการเคลื่อนไหวทางบัญชี (Bank Statement) (ตัวจริง)** ของบัญชีออมทรัพย์ ย้อนหลัง 6 เดือน **โดยต้องมีเลขที่บัญชีระบุอยู่ทุกหน้า (สถานทูตพิจารณาบัญชีออมทรัพย์เป็นอันดับแรก)** แต่ในกรณีที่ยอดเงินในบัญชีออมทรัพย์ไม่ถึง 6 หลัก สามารถแนบ Statement สมุดบัญชีฝากออมทรัพย์อื่นๆเพิ่มเติมในการยื่นได้) (**สถานทูตไม่รับบัญชีกระแสรายวัน**)

- **หนังสือรับรองจากธนาคาร (สถานทูตพิจารณาบัญชีออมทรัพย์เป็นอันดับแรก)** ในการออกจดหมายรับรองกรุณาระบุว่า **TO WHOM IT MAY CONCERN** แทนการใช้ชื่อแต่ละสถานทูต (เนื่องจากประเทศในยุโรปเข้าร่วมกลุ่มยูโรโซน) กรุณาสะกดชื่อให้ตรงกับหน้าพาสปอร์ต และหมายเลขบัญชีเล่มเดียวกับ Statement ที่ท่านจะใช้ยื่นวีซ่า (ใช้เวลาดำเนินการขอประมาณ 3-5 วันทำการ) โดยต้องทำแยกกัน ระบุตามชื่อผู้เดินทาง 1 ท่าน / 1 ฉบับ (**ตัวจริง / ไม่สามารถถ่ายเอกสารได้**)

\*\*\*ในกรณีเป็น บิดา/มารดา/บุตร,สามี/ภรรยา และญาติ (สามารถรับรองค่าใช้จ่ายให้กันได้) \*\*\*

- **กรณีเด็กอายุต่ำกว่า 20 ปีบริบูรณ์** หากเด็กไม่ได้เดินทางกับบิดา/มารดาคนใดคนหนึ่ง หรือบิดา/มารดาไม่ได้เดินทางทั้งสองคน ต้องมีจดหมายยินยอมให้เดินทางไปต่าง ประเทศจากบิดา & มารดา ซึ่งจดหมายต้องออกโดยที่ว่าการอำเภอ โดยระบุประเทศและวันเดินทาง (**ตัวจริง**)

- **สำเนาบัตรประชาชน / สำเนาทะเบียนบ้าน อย่างละ 1 ชุด / สำเนาสูติบัตร 1 ชุด (กรณีอายุต่ำกว่า 20 ปี)**

- **สำเนาทะเบียนสมรส / สำเนาทะเบียนหย่า / สำเนาใบมรณะบัตร (กรณีหม้าย) / สำเนาใบเปลี่ยนชื่อ-สกุล อย่างละ 1 ชุด (ถ้ามี)**

\*\*\* กรณีที่สถานทูตมีการเรียกสัมภาษณ์ กรุณาเตรียมเอกสารตัวจริงทั้งหมด ไปในวันนัดสัมภาษณ์ด้วย \*\*\*

\*\*\*สถานทูตอาจมีการขอเอกสารอย่างอื่นเพิ่มเติม ตามดุลพินิจของสถานทูต อย่างกะทันหัน จึงขอความกรุณาเตรียมเอกสารเพิ่มเติมให้ครบถ้วน ตามที่สถานทูตขอ เพื่อความสะดวกในการพิจารณาอนุมัติ ออกวีซ่าสำหรับสถานทูต \*\*\*

- **การบิดเบือนข้อเท็จจริงประการใดก็ตามอาจจะถูกระงับมิให้เดินทางเข้าประเทศในกลุ่มชงเก้นเป็นการถาวร และถึงแม้ว่าท่านจะถูกปฏิเสธวีซ่าสถานทูตไม่คืนค่าธรรมเนียมที่ได้ชำระไปแล้วและหากต้องการขอยื่นคำร้องใหม่ก็ต้องชำระค่าธรรมเนียมใหม่ทุกครั้ง**

- **หากสถานทูตมีการสุ่มเรียกสัมภาษณ์บางท่าน ทางบริษัทฯขอความร่วมมือในการเชิญท่านไปสัมภาษณ์ตามนัดหมายและโปรดแต่งกายสุภาพ ทั้งนี้ทางบริษัทฯ จะส่งเจ้าหน้าที่ไปอำนวยความสะดวก และประสานงานตลอดเวลาและหากสถานทูตขอเอกสารเพิ่มเติมทางบริษัทใคร่ขอรบกวนท่านจัดส่งเอกสารดังกล่าวเช่นกัน**

- **กรณีที่ท่านยกเลิกการเดินทางภายหลังจากได้วีซ่าแล้ว ทางบริษัทฯขอสงวนสิทธิ์ในการแจ้งสถานทูตยกเลิกวีซ่าของท่าน** เนื่องจากการขอวีซ่าในแต่ละประเทศจะถูกบันทึกไว้เป็นสถิติในนามของบริษัทฯ

- ทางสถานทูตจะรับพิจารณาเฉพาะท่านที่มีเอกสารพร้อมและมีความประสงค์ที่จะเดินทางไปท่องเที่ยวยังประเทศตามที่ระบุเท่านั้น  
การปฏิเสธวีซ่าอันเนื่องมาจากหลักฐานในการขอยื่นวีซ่าปลอมหรือผิดวัตถุประสงค์ในการยื่นขอวีซ่าท่องเที่ยว ทางบริษัทฯ ขอสงวนสิทธิ์ในการคืนเงิน โดยจะหักค่าใช้จ่ายที่เกิดขึ้นจริงและจะคืนให้ท่านหลังจากทัวร์ออกเดินทางภายใน 30 วัน โปรแกรมการเดินทางอาจเปลี่ยนแปลงได้ตามความเหมาะสม ทั้งนี้จะคำนึงถึงประโยชน์และความปลอดภัยของผู้เดินทางเป็นหลัก
- ในกรณีที่ทางสถานทูต ต้องการเอกสารเพิ่มเติม อาทิ หนังสือรับรอง เป็นเอกสารที่ออกโดย กรมพัฒนาธุรกิจการค้า (DBD) เพื่อรับรองตัวตนของบริษัท, หรือทางสถานทูตต้องการ ให้แปลเอกสารเป็นภาษาอังกฤษ ที่ต้องรับรองโดยกรมการกงสุล (เอกสารการเปลี่ยนชื่อ, หนังสือรับรองบุตร) (ทางผู้ยื่นวีซ่า(ลูกค้า) จะต้องเป็นผู้ออกค่าใช้จ่ายในการคัดสำเนาและค่าแปลเอกสารเอง)