

เจิงตู ภูเขาสี่ดรุณี ต้ากู่การ์เซีย 6 วัน 5 คืน

ไม่เข้าร้านช้อปปิ้ง

ฟรีวีซ่า

Thai Lionair

6 วัน 5 คืน

Chengdu

เจิงตู สี่ดรุณี ต้ากู่การ์เซีย

หุบเขาซองเอียวโกว



กระเช้าต้ากู่การ์เซีย



สะพานหนานเอียว



เจิงตู สี่ดรุณี หุบเขาซองเอียวโกว สะพานหนานเอียว
กระเช้าขึ้นภูเขาหิมะต้ากู่การ์เซีย แพนด้าเซลฟี่ ไท่กู่สี่
ห้องสมุดจงซูเก๋อ แพนด้าป็นตึก IFS ชุนซีลู่ ซอยกว้างแคบ
ชมแสงไฟ SKP เมืองโบราณลั่วใต้

22,888.- เริ่มต้น

ไม่เข้าร้านรัฐบาล

น้ำหนักกระเป๋า
20 กก.

เมนูพิเศษ!
เปิดปีกกิ้ง
ชาบูหม่าล่า

พักโรงแรม
4 ดาว

เดินทาง กุมภาพันธ์ - เมษายน 68

เจิงตู สี่ครุณี ต้ากู่การ์เซีย 6 วัน 5 คืน

DMK ----->  -----> TFU

TFU ----->  -----> DMK

เที่ยวบิน	เวลาออก	เวลาถึง
SL932	15:30	19:30



เที่ยวบิน	เวลาออก	เวลาถึง
SL933	20:30	22:35

วันที่	โปรแกรมท่องเที่ยว	มื้ออาหาร			ที่พัก
		เช้า	กลางวัน	เย็น	
1	ท่าอากาศยานดอนเมือง - เจิงตู				Holiday Inn Express 4 ดาว *หรือเทียบเท่า
2	เจิงตู - ตูเจียงเยี่ยน - ร้านหนังสือจงซูเก้อ - จัตุรัสหย่างเทียนวู - เมืองโบราณกวนเสี้ยน - สะพานหนานเจียว	✓	✓	✓	Lavande Hotel 4 ดาว *หรือเทียบเท่า
3	ตูเจียงเยี่ยน - อุทยานเขาสี่ครุณี - หุบเขาซวงเจียวโกว - เมืองเม่าเสี้ยน	✓	✓	✓	Xiqiang Homeland Hotel 4 ดาว *หรือเทียบเท่า
4	เม่าเสี้ยน - อุทยานต้ากู่การ์เซีย (รวมรถอุทยาน + กระเช้าขึ้นลง) - ตูเจียงเยี่ยน	✓	✓	✓	Lavande Hotel 4 ดาว *หรือเทียบเท่า
5	ตูเจียงเยี่ยน - เจิงตู - เมืองโบราณลั่วไต้ - ซอยกว้างแคบ - ชมแสงสียามค่ำคินลาน ห้างสรรพสินค้า SKP	✓	✓	✓	Rightway Xiyue Hotel 5 ดาว *หรือเทียบเท่า
6	เจิงตู - ถนนคนเดินไท่กู่หลี่ - ถนนคนเดินซุนซี - แพนด้ายักษ์ตึก IFS - สะพานอันซุน - กรุงเทพฯ	✓	✓		

รวมน้ำหนักกระเป๋าไม่เกิน 20 กก. / สัมภาระถือขึ้นเครื่องไม่เกิน 7 กก.

อัตราค่าบริการ

วันเดินทาง	ราคาทัวร์/ท่าน	ราคาทัวร์เด็ก/ท่าน (อายุไม่เกิน 12 ปี)	ราคา ห้องพักเดี่ยว
28 กุมภาพันธ์ – 5 มีนาคม 68	22,888. -	22,888. -	6,000. -
14 – 19 มีนาคม 68	23,888. -	23,888. -	6,000. -
22 – 27 มีนาคม 68	23,888. -	23,888. -	6,000. -
16 – 21 เมษายน 68 <small>(ขาไป SL932: 17.15-21.15/ ขากลับ SL933: 22.15-00.15+1)</small>	24,888. -	24,888. -	6,000. -
30 เมษายน – 5 พฤษภาคม 68 <small>(ขาไป SL932: 17.15-21.15/ ขากลับ SL933: 22.15-00.15+1)</small>	24,888. -	24,888. -	6,000. -

*ราคาโปรโมชั่นไม่มีราคาเด็ก

วันที่ 1 ทำอากาศยานดอนเมือง – เจิงตู

- 12.30 น. นัดพบ **สนามบินดอนเมือง** ขาออกระหว่างประเทศ นำท่านเช็คอิน ณ เคาน์เตอร์สายการบิน **Thai Lion Air** โดยมีเจ้าหน้าที่ของบริษัท คอยอำนวยความสะดวกให้ท่าน
- 15.30 น. ออกเดินทางสู่ เมืองเจิงตู ประเทศจีน โดยเที่ยวบินที่ **SL932**
- 19.30 น. เดินทางถึง สนามบินเจิงตูเทียนฟู นครเจิงตู เมืองเอกมณฑลเสฉวน หลังผ่านขั้นตอนการตรวจคนเข้าเมือง และตรวจรับสัมภาระเรียบร้อยแล้ว ยินดีต้อนรับทุกท่านสู่ สาธารณรัฐประชาชนจีน (เวลาท้องถิ่นที่จีน เร็วกว่าประเทศไทย 1 ชั่วโมง) มณฑลที่มีภูมิประเทศรายรอบไปด้วยเทือกเขา และมีสภาพภูมิอากาศที่เหมาะสมต่อการประกอบอาชีพเกษตรกรรม โดยมีฤดูร้อนที่อบอุ่น ฤดูหนาวที่ไม่หนาวนักและมีปริมาณความชื้นสูง มีพื้นที่ประมาณ 567,000 ตารางกิโลเมตร ประชากรส่วนหนึ่งเป็นชนกลุ่มน้อยเชื้อชาติต่างๆ ได้แก่ ชาวอีธิเบต เมี้ยว หุย เซียง จากนั้นนำท่านเข้าสู่ที่พัก

***เดินทางหลังวันที่ 28 มีนาคม 68 เป็นต้นไป ปรับเวลาบินเป็น**

- 14.00 น. นัดพบ **สนามบินดอนเมือง**
- 17.15 น. ออกเดินทางสู่ **เมืองเฉิงตู ประเทศจีน** โดยเที่ยวบินที่ **SL932**
- 21.15 น. เดินทางถึง **สนามบินเฉิงตูเทียนฟู นครเฉิงตู**

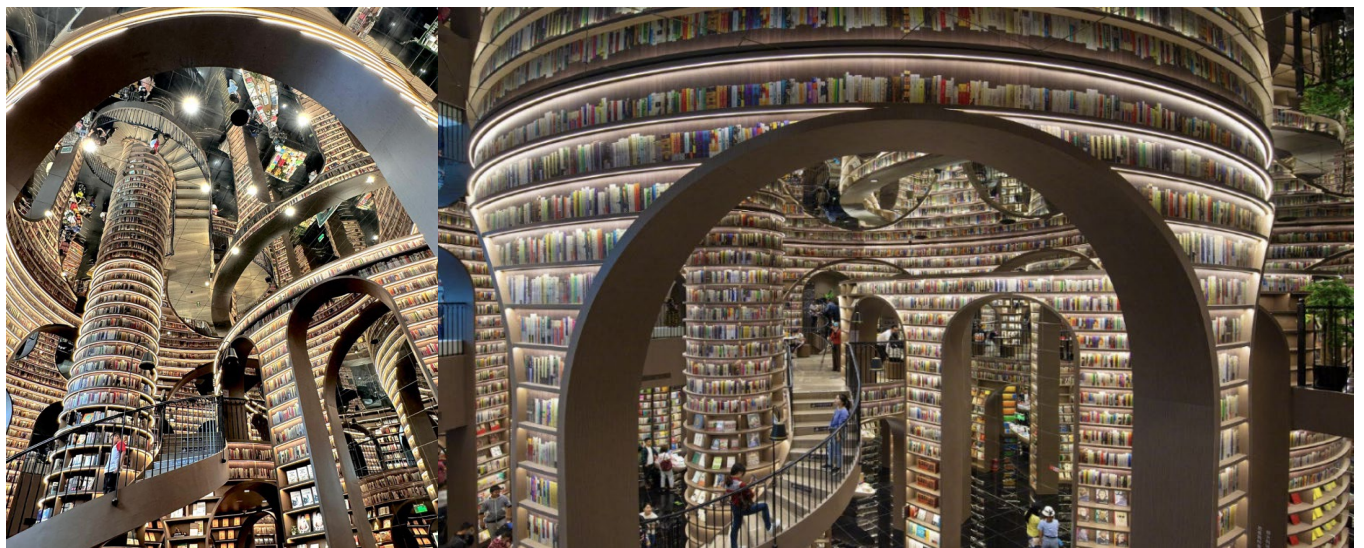
ที่พัก **HOLIDAY INN EXPRESS HOTEL** ระดับ 4 ดาวหรือเทียบเท่า ★★★★★

วันที่ 2 **เฉิงตู – ตูเจียงเอี้ยน – ร้านหนังสือจงซูเก๋อ – จัตุรัสหย่างเทียนวู – รูปปั้นแพนด้า เซลฟี – เมืองโบราณกวนเสียน – สะพานหนานเฉียว (Blue Tears)**

เช้า ☉ บริการอาหารเช้า ณ ห้องอาหารโรงแรม

จากนั้น นำท่านเดินทางสู่ เมืองตูเจียงเอี้ยน (ใช้เวลาเดินทางประมาณ 1 ชั่วโมง)

ร้านหนังสือจงซูเก๋อ (ตูเจียงเอี้ยนจงซูเก๋อ) ร้านหนังสือสุดล้ำสมัยที่ถูกเนรมิตให้ดูแปลกตาเหมือนหลุดมาจากภาพยนตร์ Inception ตัวเพดานกระจกสะท้อนภาพบันไดซิกแซกภายในร้านหนังสือจงซูเก๋อ ทำให้ร้านหนังสือแห่งนี้ดูมีลูกเล่นแตกต่างจากร้านหนังสือทั่วไป

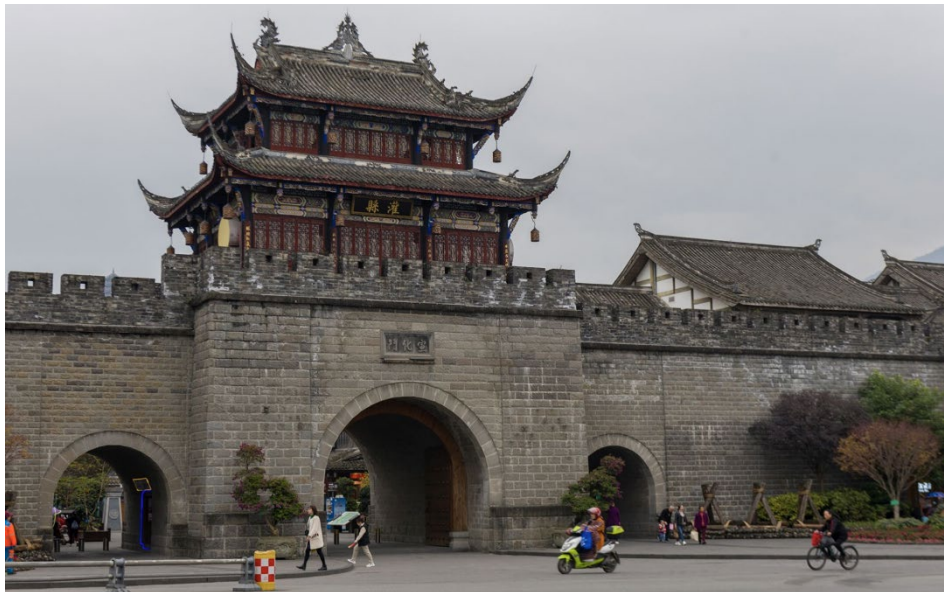


จากนั้น นำท่านเดินทางสู่ **จัตุรัสหย่างเทียนวู่** สัญลักษณ์ของเมืองเฉิงตูที่ตั้งอยู่ใจกลางเมือง จัตุรัสแห่งนี้ถูกล้อมรอบไปด้วยตึกระฟ้า ว่ากันว่า ใครที่ไม่มาเยี่ยมชมจัตุรัสเทียนฟูจะไม่ได้ไปเฉิงตู ด้วยซ้ำ และถ่ายรูปคู่กับ **รูปปั้นแพนด้าเชลฟี** เจ้าแพนด้ายักษ์ที่กำลังนอนหงายท้องเชลฟีอย่างน่ารัก กลายเป็นจุดไฮไลต์อีกที่ๆ ไม่ควรพลาด



กลางวัน ๑๐) รับประทานอาหารกลางวัน ณ ภัตตาคาร

จากนั้น นำท่าน **เมืองโบราณกวนเสี้ยน** ตั้งอยู่ในเมืองตูเจียงเยียน มณฑลเสฉวน ที่ได้มไปด้วยบรรยากาศจีนโบราณสุดขลัง! และเป็นที่ตั้งของเขื่อนตูเจียงเยียน ระบบชลประทานโบราณที่เก่าแก่ ที่นี้คุณสามารถเดินเล่นชมสถาปัตยกรรมดั้งเดิม บ้านเรือนสุดคลาสสิก ซอยเล็กซอยน้อย วัด ศาลเจ้า และสะพานไม้หินสวย ๆ ท่ามกลางวิวธรรมชาติที่โอบล้อมด้วยภูเขาและแม่น้ำ เหมาะกับการมาพักผ่อนและดื่มด่ำบรรยากาศ



เย็น

🕒 บริการอาหารเย็น ณ ภัตตาคาร

นำท่านเที่ยวชม **สะพานโบราณหนานเจียว**

เป็นสถานที่ท่องเที่ยวขนาดใหญ่ที่มีริมน้ำเป็นน้ำในโครงการอนุรักษ์น้ำตู่เจียงเอี้ยน ซึ่งเป็นมรดกทางวัฒนธรรมของโลก โดยผสมผสานเทคโนโลยีสมัยใหม่เข้ากับวัฒนธรรมการอนุรักษ์น้ำโบราณครอบคลุมพื้นที่กว่า 1,000 เอเคอร์ หากได้ไปในเวลากลางคืนท่านจะได้ชมวิวแห่งนี้คือการแสดง แสงและเงา "น้ำตาสีฟ้า" น้ำตาสีน้ำเงิน



เงินเป็นจูลินทรีย์เรื่องแสงที่มีลักษณะเฉพาะ ซึ่งจะเปล่งแสงสีฟ้าเมื่อถูกกระตุ้นส่งผลให้ทะเลสาบปล่องแสงสีฟ้าลึกลับในเวลากลางคืน นักท่องเที่ยวที่มาเยือนทะเลสาบชิงเฉิงทางเรือจะรู้สึกราวกับอยู่ในแดนสวรรค์ และสัมผัสได้ถึงความอ่อนโยนและความเงียบสงบของผืนน้ำ

ที่พัก

LAVANDE HOTEL ระดับ 4 ดาวหรือเทียบเท่า ★★★★★

วันที่ 3 ตู่เจียงเอี้ยน – อุทยานเขาสีดรุณี – หุบเขาซวงเจียวโกว (รวมรถประจำทางในอุทยาน) – เมืองเม่าเสียน

เช้า

🕒 บริการอาหารเช้า ณ ห้องอาหารโรงแรม

จากนั้นนำท่านเดินทางไปยัง **อุทยานเขาสีดรุณี (ภูเหินยงซาน)** (ใช้เวลาเดินทางประมาณ 2-3 ชั่วโมง) ฉายาภูเขาแอลป์แห่งแผ่นดินจีน ผ่านเข้าเขตภูเขาและเข้าเขตหมู่บ้านชาวทิเบต พบเห็นบ้านชาวทิเบตที่มีสีสันสวยงามและธงมนตราเรียงรายตลอดเส้นทาง ให้ท่านได้เพลิดเพลินกับทัศนียภาพความงดงามของภูเขาสีขาวน้อยใหญ่ทอดตัวเรียงรายเป็นทิวยาวของภูเขาสีดรุณี ประกอบด้วยยอดเขา 4 ลูก เรียงตัวกันบนพื้นที่ราบสูง

- ต้ากู่เหนียง “พี่สาวคนโต” สูงจากระดับน้ำทะเล 5,025 เมตร
- เออร์กู่เหนียง “พี่สาวคนรอง” สูงจากระดับน้ำทะเล 5,276 เมตร
- ซานกู่เหนียง “พี่สาวคนกลาง” สูงจากระดับน้ำทะเล 5,355 เมตร
- เหยาเหนียงเฟิง “น้องสาวคนสุดท้อง” สูงจากระดับน้ำทะเล 6,250 เมตร



กลางวัน 📍 รับประทานอาหารกลางวัน ณ ภัตตาคาร

จากนั้น นำท่านเดินทางสู่ **หุบเขาซวงเจียวโกว (รวมรถอุทยาน)** มีระยะทาง 34.8 กม. มีพื้นที่รวม 216 ตารางกิโลเมตร จุดท่องเที่ยวแบ่งออกเป็น 3 ส่วน ส่วนแรก หุบเขาหยินหยาง ทุ่งต้นหยาง แล้วเดินทางเข้าสู่ส่วนลึกสุดท่านจะได้เห็นธารน้ำแข็ง ภูเขากระจกแก้ว ภูเขาดวงอาทิตย์ ภูเขาดวงจันทร์ ยอดเขากระท้าย ส่วนกลาง นำท่านย้อนกลับมาชมทะเลสาบ ส่วนที่สาม นำท่านชมทุ่งหญ้าเหนียนหยูป่า ชมยอดเขารูปร่างแปลกตา เช่น ยอดเขาพราน ยอดวังโปตาลา ยอดเขาเพชร ภูเขาหญิงตั้งครรรภ์ ถ่ายรูปกันอย่างจุใจกับท้องทุ่งกว้างที่มี

ฉากหลังเป็นภูเขาสูงปกคลุมด้วยหิมะขาว ในหุบเขาจะมีลำธารใสสะอาดและสนสูงสีเขียว
เข้มสลัดด้วยต้นไม้อื่นหลายหลากชนิด

นำท่านเดินทางสู่เมืองเม่าเสี้ยน (ใช้เวลาเดินทางประมาณ 3 ชั่วโมง)

เย็น ๑๐ | บริการอาหารเย็น ณ ภัตตาคาร

ที่พัก XIQIANG HOMELAND HOTEL ระดับ 4 ดาวหรือเทียบเท่า ★★★★★

วันที่ 4 เม่าเสี้ยน – อุทยานต่ากู่การ์เซียร์ (รวมรถอุทยาน + กระเช้าขึ้นลง) – ตูเจียงเยียน

เช้า ๑๐ | บริการอาหารเช้า ณ ห้องอาหารโรงแรม



จากนั้นออกเดินทาง อำเภอเฮยสุ่ย (ใช้เวลาเดินทางประมาณ 2-3 ชั่วโมง)

นำท่านชม **อุทยานสวรรค์ภูผาหิมะการ์เซียร์ ต่ากู่ปิงชวอน** อุทยานทางธรรมชาติ

ที่ล้ำค่าของมณฑลเสฉวน ที่มีความสวยงามของภูเขาหิมะและทะเลสาบ ที่มีความสูงจากระดับน้ำทะเลประมาณ 5,286 เมตร เป็นภูเขาธารน้ำ

แข็งที่ศักดิ์สิทธิ์ ชาวบ้านเชื่อว่ามีเทพเจ้าพิทักษ์ภูเขาแห่งนี้อยู่ ทำให้ภูผาแห่งนี้ยังมีคนมีใครพิชิตยอดเขาได้

นำท่าน **นั่งกระเช้า ชม ภูเขาหิมะการ์เซีย“ต่ากู๋ปิงชว่น”** ขึ้น ภูเขา น้ำแข็งหิมะ 3 ลูก (เป็นกระเช้าที่สูงที่สุดในโลก) สูง จุดชมวิว 4860 เมตร ชมความงดงามของภูเขาหิมะที่สูงชัน ตัดกับท้องฟ้าที่มีสีฟ้าครามสดใสและพระอาทิตย์สะท้อนการ์เซียคล้ายดังภูเขาเงินระยิบระยับ จากนั้นนำท่านชม 3 ทะเลสาบสวรรค์ที่งดงามไม่แพ้จิวจ้ายโกว ชม ทะเลสาบสาบจินไฮวไห่ ทะเลสาบหงส์ ลำธารคู่รัก และ ทะเลสาบต่ากู๋ (ทะเลสาบน้ำมนต์ขอพร) เพราะชาวทิเบตมีการเล่าขานว่าเมื่อใดที่มีเรื่องเดือดร้อนใจ ให้มากราบไหว้เทพเจ้าศักดิ์สิทธิ์ที่คุ้มครองทะเลสาบแห่งนี้จะทำให้เรื่องที่เดือดเนื้อร้อนใจคลายลงหรือต้องการขอพรต่อองค์เทพเจ้าก็จะสมหวังตั้งใจหมาย ทำให้ทะเลสาบนี้ถือเป็นทะเลสาบที่มีความสำคัญยิ่งนัก มีประวัติความเป็นมาว่า 1,000 ปีผ่านมา น้ำทะเลสาบนั้นจะมีสีส้มที่แตกต่างกันไปแล้วแต่ช่วงฤดูกาล ในช่วงฤดูร้อนและช่วงใบไม้ผลินั้นน้ำทะเลสาบจะมีสีเขียวเข้มคล้ายดั่งหยก ในช่วงใบไม้ร่วงนั้นทะเลสาบจะเต็มไปด้วยสีส้มของใบไม้หลากหลายสีที่ร่วงหล่นลงจากต้นมาที่ทะเลสาบในช่วงหน้าหนาวจะเป็นสีขาวเต็มไปด้วยน้ำแข็งและหิมะน้ำแข็ง

(รวมรถอุทยาน + กระเช้า ไป-กลับ)

***หมายเหตุ กรณีอุทยานสวรรค์ภูเขาหิมะการ์เซีย “ต่ากู๋ปิงชว่น” ปิดปรับปรุงหรือกระเช้าขึ้นลงมีการปิดซ่อมบำรุงหรือเนื่องจากสภาพอากาศ ทางบริษัทฯ ขอสงวนสิทธิ์ปรับโปรแกรม โดยไม่ต้องแจ้งให้ทราบล่วงหน้า**

กลางวัน

☉ บริการอาหารกลางวัน ณ ภัตตาคาร

ออกเดินทางสู่กลับสู่ **เมืองตูเจียงเยียน** (ใช้เวลาประมาณ 4 ชั่วโมง) ให้ท่านได้ชมวิวดวงช้างทางอย่างเพลิดเพลินพักผ่อนตามอัธยาศัย

เย็น

☉ บริการอาหารเย็น ณ ภัตตาคาร

ที่พัก

LAVANDE HOTEL ระดับ 4 ดาวหรือเทียบเท่า ★★★★★

วันที่ 5

ตูเจียงเยียน – เจิงตู – เมืองโบราณลั่วไต้ – ถนนโบราณชอยกว้างแคบ – ชมแสงสี
ยามค่ำคืนสุดอลังการ ที่ลาน ห้างสรรพสินค้า SKP

เช้า

📍 บริการอาหารเช้า ณ ห้องอาหารโรงแรม

ออกเดินทางสู่เมืองเจิงตู

จากนั้นนำท่านสู่**เมืองโบราณลั่วไต้ Luodai Ancient Town** เดิมเป็นหมู่บ้านชาวฮั่น
ในวัฒนธรรมเสฉวนบนที่ราบเจิงตูของประเทศจีนมีหมู่บ้านกระจายตัวอยู่หลายแห่ง หนึ่งใน
นั้นคือหมู่บ้าน “ลั่วไต้” อยู่ห่างจากตัวเมืองเจิงตู 18 กิโลเมตร เป็นชุมชนชาวฮากกา หรือ
ชาวจีนแคะ ที่เก่าแก่และมีขนาดใหญ่ที่สุดในโลก ภายในมีถนนหลายสายที่มีร้านค้าเรียงราย
อยู่มากมาย ขายทั้งของฝาก ของที่ระลึก และอาหารฮากกา ที่พลาดไม่ได้คือไฮไลต์อย่าง



พิพิธภัณฑ์ตุ๋โหลว (Hakka Tulou Museum) หรือบ้านดินทรงกลมที่มีลานตรงกลาง ซึ่งเป็น
รูปแบบที่อยู่อาศัยดั้งเดิมของชาวฮากกา

กลางวัน

📍 บริการอาหารกลางวัน ณ ภัตตาคาร

จากนั้นนำท่านสู่ **ถนนโบราณชอยกว้างแคบ (Kuanxiangzi Alley)** ถูกขนานนามว่าเป็น
ถนนสุดโรแมนติกแห่งเมืองเจิงตู ถนนโบราณเส้นนี้มีสถาปัตยกรรมแบบจีนโบราณ มี
ร้านค้า สตรีทฟู้ด และ คาเฟ่มากมายให้ท่านได้เลือกซื้อป หลังจากนั้นให้ท่านแวะซื้อป๊ิง
POPMART



จากนั้นนำท่าน เดินเล่นและชมแสงสียาม
ค่ำคืนสุดอลังการที่ **ลานห้าง SKP**
ห้างสรรพสินค้าสุดหรูแห่งใหม่ใจกลาง
เมืองเฉิงตู พื้นที่กว่า 260,000 ตารางเมตร
สร้างเสร็จเมื่อปี 2022 ถูกออกแบบให้มี
green garden rooftop กว่า 75% ของ
พื้นที่ทั้งหมด มีร้านค้าแบรนด์เนม และ
ร้านอาหาร คาเฟ่ มากมาย ให้ท่านอิสระ
เดินเล่น ถ่ายภาพ ณ ลานสวน botanic
garden ของห้างสรรพสินค้า SKP ที่ถูก
ประดับด้วยทาวเวอร์น้ำพุสูง 39 เมตร จัดแสดงไฟอย่างสวยงาม



เย็น
ที่พัก

รับประทานอาหารเย็นที่ภัตตาคาร **เมนูสุกี้หม่าล่า**

RIGHTWAY XIYUE HOTEL ระดับ 5 ดาวหรือเทียบเท่า ★★★★★

วันที่ 6

เชิงตุ – ถนนคนเดินไท่กุ่หลี่ – ถนนคนเดินซุนซี – แพนด้ายักษ์ตึก IFS
– สะพานอันซุน - กรุงเทพฯ

เช้า

☉ บริการอาหารเช้า ณ ห้องอาหารโรงแรม

นำท่านสู่**ถนนคนเดิน ไท่กุ่หลี่** เป็นแหล่งช้อปปิ้ง สถานบันเทิง และไลฟ์สไตล์ยอดนิยมใจกลางเมืองเชิงตุ มณฑลเสฉวน ประเทศจีน ขึ้นชื่อเรื่องบรรยากาศที่ทันสมัย โดดเด่นด้วยสถาปัตยกรรมแบบผสมผสานระหว่างตะวันออกและตะวันตก



กลางวัน

☉ บริการอาหารกลางวัน ณ ภัตตาคาร **เมนูเปิดปักกิ่ง**

จากนั้นนำท่านสู่**ถนนคนเดินซุนซีลู่ (WALKING STREET)** เป็นย่านช้อปปิ้งทันสมัยชื่อดัง ที่นี่เป็นถนนขนาดใหญ่ และเป็นถนน ปิดที่ไม่ให้รถวิ่งผ่านเข้าไปได้ ภายในถนนคนเดินซุนซีลู่ สองฟากฝั่งถนนมีแต่ร้านค้าขายสินค้ามากมาย ตั้งแต่ร้านแบรนด์เนมชื่อดัง สินค้าแบรนด์จีน มีสินค้าหลากหลายให้เลือกซื้อ อาทิ เสื้อผ้า รองเท้า เครื่องสำอาง เครื่องดื่ม อาหารการกิน รวมถึงยังมี ห้างสรรพสินค้าขนาดใหญ่ชื่อดัง ให้เหล่านักช้อปปิ้งได้เดินเลือกซื้อสินค้าตามใจชอบ จากนั้นนำท่านเช็คอินที่หลายท่านควรรมา **แพนด้ายักษ์ (IFS BUILDING)** เป็นแพนด้ายักษ์อันน่ารักกำลังป่วย ปีนตึก เป็นประติมากรรมแพนด้ายักษ์แขวนอยู่บนอาคาร IFS ในใจกลางเมืองเชิงตุ



นำท่าน เก็บภาพความสวยงามของ **สะพานอันซุน** สะพานจีนโบราณที่ดูงดงามในยามค่ำ ค่ำ เป็นแลนด์มาร์คอีกแห่งของเมืองเฉิงตูที่มีทั้งความยิ่งใหญ่และงดงาม โดยชื่อของ สะพานนั้นมีความหมายว่า “ความสงบสุขและเป็นมงคล” สะพานโบราณแห่งนี้ไม่ได้เป็นแค่ สะพานธรรมดาๆ ภายในยังเป็นที่ตั้งของภัตตาคารยอดที่นิยมของเมืองเฉิงตู ซึ่งตั้งอยู่ใน แหล่งท่องเที่ยวอันคึกคัก ยามค่ำคืนจะเปิดไฟประดับประดาสะท้อนผืนน้ำสวยงาม ใคร ได้มาเที่ยวก็มักจะมารวมตัวกันที่สะพานโบราณเพื่อถ่ายรูป และเช็คอินว่ามาถึงเมืองเฉิงตู เรียบร้อยแล้ว

เย็น อีศระอาหารเย็นเพื่อให้ท่านได้ซื้อปิ้งตามอัธยาศัย

ได้เวลานำท่านเดินทางสู่สนามบิน เฉิงตู

20.30 น. ออกเดินทางสู่ สนามบินดอนเมือง โดยเที่ยวบินที่ **SL933**

22.35 น. เดินทางถึงกรุงเทพฯ สนามบินดอนเมือง โดยสวัสดิภาพ พร้อมความประทับใจ

เดินทางหลัง 28 มีนาคม 68 เป็นต้นไป ปรับเวลาบินเป็น

22.15 น. ออกเดินทางสู่ สนามบินดอนเมือง โดยเที่ยวบินที่ SL933

00.15 น. +1 เดินทางถึงกรุงเทพฯ สนามบินดอนเมือง โดยสวัสดิภาพ พร้อมความประทับใจ

.....

อัตรานี้รวม

1. ตัวเครื่องบินไป-กลับ ชั้นประหยัด และ ค่าภาษีสนามบิน และน้ำหนักกระเป๋าโหลดใต้ท้องเครื่อง ท่านละ 20 กก. / สัมภาระถือขึ้นเครื่อง 7 กก.
2. โรงแรมที่พักตามรายการที่ระบุ (2 ท่านต่อห้อง)
3. ค่าเข้าชมสถานที่ต่างๆ ตามที่ระบุ
4. อาหารและเครื่องดื่มตามที่ระบุ
5. รถรับส่งระหว่างนำเที่ยวตามที่ระบุ
6. ประกันอุบัติเหตุคุ้มครองในระหว่างการเดินทาง คุ้มครองในวงเงินท่านละ 1,000,000 บาท ค่ารักษาพยาบาลกรณีเกิดอุบัติเหตุวงเงินท่านละ 500,000 บาท ตามเงื่อนไขของกรมธรรม์

อัตรานี้ไม่รวม

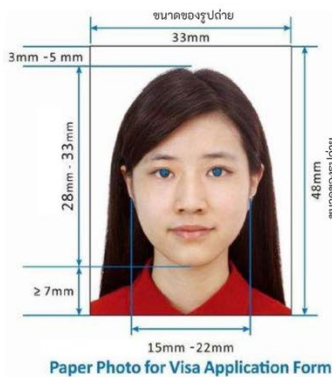
1. ค่าธรรมเนียมในการทำหนังสือเดินทาง
2. ค่าใช้จ่ายส่วนตัวนอกเหนือจากที่รายการทัวร์ระบุ เช่น ค่าอาหารและเครื่องดื่มที่สั่งเพิ่มเอง, ค่าโทรศัพท์, ค่าเช่าพอกเก็ตไวไฟ ฯลฯ
3. ค่าวีซ่าท่องเที่ยวแบบหมู่คณะ (วีซ่ากรุป) *กรณีมีการยกเลิก Free Visa แก่นักท่องเที่ยว
4. ค่าทำใบอนุญาตที่กลับเข้าประเทศของคนต่างชาติหรือคนต่างด้าว
5. ค่าภาษีมูลค่าเพิ่ม 7% และค่าภาษีบริการหัก ณ ที่จ่าย 3% (กรณีต้องการใบกำกับภาษี)
6. ค่าทิปไกด์ คนขับรถ หัวหน้าทัวร์ **1,500 บาท** ต่อหนึ่งผู้เดินทาง ชำระที่สนามบินก่อนเดินทาง

* กรณีรัฐบาลจีนยกเลิก FREE VISA

วีซ่าแบบหมู่คณะ ต้องไป-กลับพร้อมกรุ๊ป หากยกเลิกเดินทาง วีซ่าจะถูกยกเลิกทันทีที่ไม่สามารถนำไปใช้กับการเดินทางครั้งอื่นๆได้ กรณียกเลิกเดินทาง ไม่สามารถคืนเงินค่าวีซ่าได้ทุกกรณี กรณีถูกคว่ำวีซ่าจีนแล้ว กรุณาแจ้งให้ทราบล่วงหน้า

ระเบียบการยื่นวีซ่าจีนแบบกรุ๊ป

1. รูปถ่ายขนาด 33mm x 48mm
(ไม่สวมเครื่องประดับ-แว่น, เปิดผมให้เห็นใบหู)
2. พาสสปอร์ตสแกนสีหน้าบน - ล่างชัดเจน



เงื่อนไขการจอง และยกเลิกทัวร์

1. แจ้งจำนวนผู้เดินทาง พร้อมชำระเงินมัดจำงวดแรก ท่านละ 10,000 บาท หากท่านยกเลิกหลังการชำระค่ามัดจำแล้ว ทางบริษัทฯ ไม่สามารถคืนค่ามัดจำให้ท่านในทุกกรณี แต่ท่านสามารถหาผู้เดินทางใหม่มาใช้สิทธิแทนได้ โดยไม่ต้องเสียค่าใช้จ่ายใด ๆ
2. ชำระค่าทัวร์ส่วนที่เหลือ ก่อนการเดินทาง 20 วัน หากท่านยกเลิกหลังการชำระค่าทัวร์ทั้งหมดแล้ว ทางบริษัทฯ ไม่สามารถคืนค่าทัวร์ทั้งหมด หรือบางส่วนให้ท่านในทุกกรณี แต่ท่าน

สามารถหาผู้เดินทางใหม่มาใช้สิทธิ์แทนได้ โดยเสียค่าใช้จ่ายบางส่วนเพิ่ม เช่น ค่าวีซ่าสำหรับผู้
ที่มาแทนท่าน และค่าเปลี่ยนชื่อที่ต้องจ่ายให้กับสายการบิน

3. เมื่อท่านเลือกวันเดินทาง และได้วางเงินมัดจำ หรือค่าทัวร์ทั้งหมดแล้ว ท่านไม่สามารถเลื่อนการ
เดินทางได้ หรือเปลี่ยนโปรแกรมทัวร์ได้ การเลื่อนหรือเปลี่ยนโปรแกรมทัวร์เท่ากับการยกเลิกทัวร์
ซึ่งทางบริษัทฯ จะไม่สามารถคืนเงินค่าทัวร์ หรือเงินมัดจำทัวร์ให้ท่านได้

หมายเหตุ

1. บริษัทฯ มีสิทธิ์ที่จะเปลี่ยนแปลงรายละเอียดบางประการในทัวร์นี้ เมื่อเกิดเหตุสุดวิสัยจนไม่อาจ
แก้ไขได้
2. บริษัทฯ ไม่รับผิดชอบค่าเสียหายในเหตุการณ์ที่เกิดจากสายการบิน ภัยธรรมชาติ ปฏิวัติและ
อื่นๆ ที่อยู่นอกเหนือการควบคุมของทางบริษัทฯ หรือค่าใช้จ่ายเพิ่มเติมที่เกิดขึ้นทางตรงหรือ
ทางอ้อม เช่น การเจ็บป่วย, การถูกทำร้าย, การสูญหาย, ความล่าช้า หรือจากอุบัติเหตุต่างๆ
3. หากท่านถอนตัวก่อนรายการท่องเที่ยวจะสิ้นสุดลง ทางบริษัทฯ จะถือว่าท่านสละสิทธิ์และจะไม่
คืนเงินค่าบริการที่ท่านได้ชำระไว้แล้วไม่ว่ากรณีใดๆ ทั้งสิ้น
4. บริษัทฯ จะไม่รับผิดชอบต่อการห้ามออกนอกประเทศ หรือ ห้ามเข้าประเทศ อันเนื่องมาจากมีสิ่ง
ผิดกฎหมาย หรือเอกสารเดินทางไม่ถูกต้อง หรือ การถูกปฏิเสธในกรณีอื่นๆ
5. รายการทัวร์นี้เป็นเพียงข้อเสนอที่ต้องได้รับการยืนยันจากบริษัทฯ อีกครั้งหนึ่ง หลังจากได้รับการ
ยืนยันที่นั้งจากสายการบิน และโรงแรมที่พักในต่างประเทศเป็นที่เรียบร้อยแล้ว แต่อย่างไรก็ตาม
รายการนี้อาจเปลี่ยนแปลงได้ตามความเหมาะสม
6. มัคคุเทศก์ พนักงาน และตัวแทนของบริษัทฯ ไม่มีสิทธิ์ในการให้คำสัญญาใดๆ ทั้งสิ้นแทนบริษัท
ฯ นอกจากนี้เอกสารลงนามโดยผู้มีอำนาจของบริษัทฯ กำกับเท่านั้น
7. หากไม่สามารถไปเที่ยวในสถานที่ที่ระบุในโปรแกรมได้ อันเนื่องมาจากธรรมชาติ ความล่าช้า
และความผิดพลาดจากทางสายการบิน บริษัทฯ จะไม่มีการคืนเงินใดๆ ทั้งสิ้น แต่ทั้งนี้ทางบริษัทฯ
จะจัดหาสถานที่ท่องเที่ยวอื่นมาทดแทน โดยขอสงวนสิทธิ์การกำหนดนี้โดยไม่แจ้งให้ทราบล่วงหน้า
8. เมื่อท่านออกเดินทางไปกับคณะแล้ว ท่านงดการใช้บริการรายการใดรายการหนึ่ง หรือไม่
เดินทางพร้อมคณะถือว่าท่านสละสิทธิ์ ไม่อาจเรียกร้องค่าบริการ และเงินมัดจำคืน ไม่ว่ากรณีใดๆ
ทั้งสิ้น

9. ในกรณีที่ลูกค้าต้องซื้อตั๋วโดยสารรถทัวร์ หรือเครื่องบินภายในประเทศล่วงหน้า กรุณาติดต่อเจ้าหน้าที่ของบริษัท ฯ พร้อมขอคำยืนยันว่ากรุปสามารถออกเดินทางได้หรือไม่ มิเช่นนั้นทางบริษัท ฯ จะไม่รับผิดชอบค่าใช้จ่ายใดๆ ทั้งสิ้น

เอกสารที่ใช้ในการยื่นขอวีซ่าเข้าจีนแบบหมู่คณะ

1. หนังสือเดินทางตัวจริงที่มีอายุของหนังสือเดินทางไม่น้อยกว่า 6 เดือน โดยนับจากวันเดินทาง และมีสภาพสมบูรณ์ไม่ชำรุด
2. ในกรณีที่ใช้สำเนาหนังสือเดินทางแทนตัวจริงโดยการ ส่งอีเมล หรือส่งทางไลน์ ทางบริษัทฯ ไม่สามารถ รับประกันได้ว่าข้อมูลที่ได้รับจากท่านนั้นมีความชัดเจนถูกต้องหรือไม่ และทางบริษัทฯ จะไม่รับผิดชอบต่อความเสียหายที่เกิดขึ้น ในกรณีที่ข้อมูลที่ได้รับไม่ตรงกับข้อมูลในหนังสือเดินทางจริงของท่าน
3. การยื่นวีซ่าจีนแบบหมู่คณะ ท่านต้องเข้าและออกจากประเทศจีนตามกำหนดเวลาโดยพร้อมเพียงกัน **กรณีที่ท่านไม่สามารถเข้าและออกจากประเทศจีนตามเวลาที่กำหนด ท่านจะต้องยื่นวีซ่าเดี่ยวเท่านั้น**
4. วีซ่าแบบหมู่คณะจะใช้ได้สำหรับหนังสือเดินทางไทยเท่านั้น (สำหรับผู้ที่ถือหนังสือเดินทางต่างชาติต้องขอยื่นวีซ่าที่สถานทูตจีนหรือหน่วยงานตัวแทนที่ได้รับการมอบหมายจากสถานทูตจีนเท่านั้น)
5. สำหรับผู้ที่ถือหนังสือเดินทางต่างดาว จะต้องทำเรื่องแจ้ง เข้า-ออก หรือ Re-Entry ด้วยตนเองเท่านั้นก่อนการส่งเอกสารยื่นวีซ่า
6. กรณีหนังสือเดินทางคนต่างชาติ บริษัทฯ ไม่สามารถยื่นวีซ่าจีนแทนผู้เดินทางต่างชาติทุกสัญชาติ และหนังสือเดินทางต่างดาว (เล่มเหลือง) ได้ เนื่องจากผู้เดินทางจะต้องไปแสดงตนที่สถานทูตจีน
7. ผู้ที่ประสงค์จะใช้หนังสือเดินทางราชการ หรือ ใช้บัตร APEC ในการเดินทางและยกเว้นการทำวีซ่าท่านจะต้องรับผิดชอบในการอนุญาตให้เข้า-ออกเมืองด้วยตนเอง เนื่องจากบริษัททัวร์ฯ ไม่ทราบกฎกติกา การยกเว้นวีซ่าในรายละเอียด / ผู้ใช้บัตร APEC กรุณาดูแลบัตรของท่านเป็นอย่างดี หากท่านทำบัตรหายในระหว่างเดินทาง ท่านอาจต้องตกค้างอยู่ประเทศจีนอย่างน้อย 2 อาทิตย์

หนังสือเดินทางที่ไม่สามารถใช้เดินทางได้

- หนังสือเดินทางที่มีอายุเหลือไม่ถึง 6 เดือน หมายถึงหนังสือเดินทางที่ใกล้จะหมดอายุหากนับจากวันที่ต้องใช้ในการเดินทางจนถึงวันหมดอายุ ถ้าน้อยกว่า 6 เดือนถือว่าใช้เดินทางไม่ได้ ท่านต้องไปทำเล่มใหม่ทันที
- หนังสือเดินทางที่ชำรุด หมายถึงหนังสือเดินทางที่มีส่วนใดส่วนหนึ่งขาดหายหรือชำรุด เช่น หน้าแรกที่มีรูปและรายละเอียดของผู้เดินทางมีรอยฉีกขาด หรือขูดขีด หรือมีการเติมสีหรือหมึกจนทำให้ไม่สามารถมองเห็นรายละเอียดได้ครบถ้วน หน้าในเล่มหนังสือเดินทางขาดหายทั้งหน้า หรือบางส่วน ใช้กาวยึดหน้าใดหน้าหนึ่งในเล่มจนไม่สามารถเปิดดูรายละเอียดได้ ล้วนถือว่าเป็นหนังสือเดินทางชำรุดที่ไม่สามารถใช้เดินทางได้

หมายเหตุ เพื่อหลีกเลี่ยงข้อผิดพลาดในเรื่องเอกสารการเดินทาง ซึ่งอาจยังผลให้ผู้เดินทางไม่สามารถเดินทางตามกำหนดได้ กรุณาส่งหนังสือเดินทางเล่มจริงของผู้เดินทางมาให้บริษัทฯ ตรวจสอบและจัดเตรียมแบบฟอร์มเข้า ออกประเทศให้เรียบร้อย โดยเจ้าหน้าที่จะคืนหนังสือเดินทางให้ท่านที่สนามบินในวันเดินทาง สำหรับท่านผู้เดินทางที่ถือหนังสือเดินทางติดตัวไปสนามบินในวันเดินทาง กรุณาตรวจเช็คอีกครั้งก่อนเดินทางไปสนามบิน ว่าไม่หยิบผิดเล่ม ไม่หมดอายุ และไม่ชำรุด บริษัทฯ จะไม่รับผิดชอบใด ๆ หากหนังสือเดินทางของท่านมีปัญหาดังกล่าว จนทำให้ท่านเดินทางไม่ได้