



MERRYLAND
TRAVEL SERVICE

SINCE 1983



082-453-9198
063-190-9988
084-982-9428



@merrylandtravel

ใบอนุญาตเลขที่: 11/00183

ฟรีวีซ่า

disneyland SHANGHAI

เซี่ยงไฮ้...หัวใจว้าวุ่น EP.1

上海航空公司
SHANGHAI AIRLINES

5วัน 4คืน

MTCPVGF01

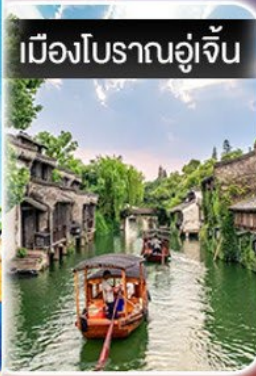


DISNEYLAND

เซี่ยงไฮ้ทาวเวอร์



เมืองโบราณอู่จิ้น



29,888.- เริ่มต้น

เดินทาง มี.ค. - เม.ย. 68

ไม่เข้าร้านรัฐบาล | ไม่จ่ายออฟชั่น

น้ำหนักกระเป๋า
23 กก.

เมนูพิเศษ!
ชาบูหม่าล่า
เสี่ยวหลงเปา

พักโรงแรม
4 ดาว

The Bund หาดไว่ทาน
ชมวิวบนตึก Shanghai Tower ชั้น 118
ถนนนานกิง-ซินเทียนตี้-เจิงหวังเมี่ยว
ล่องเรือเมืองโบราณอู่จิ้น
เที่ยว Disneyland เต็มวัน
Tian An 1,000 Trees Square

MLPVGFM01 – เชียงไฮ้ อู่เจิน ดิสนีย์แลนด์ หัวใจว้าวุ่น EP.1 5 วัน 4 คืน

BKK ----->  -----> PVG

PVG ----->  -----> BKK

เที่ยวบิน	เวลาออก	เวลาถึง
FM842	09:25	14:50



เที่ยวบิน	เวลาออก	เวลาถึง
FM853	18:20	21:55

วันที่	โปรแกรมท่องเที่ยว	มื้ออาหาร			ที่พัก
		เช้า	กลางวัน	เย็น	
1	ท่าอากาศยานสุวรรณภูมิ – เชียงไฮ้ – เมืองอู่เจิน			✓	Wuzhen New Century Grand Hotel 4 ดาว *หรือเทียบเท่า
2	ล่องเรือชมเมืองโบราณอู่เจิน – เชียงไฮ้ – ชินเทียนตี้ ชมวิวเมืองเชียงไฮ้ บนตึก Shanghai Tower ชั้น 118	✓	✓	✓	Holiday Inn Express Shanghai, Regal Jinfeng Hotel 4 ดาว *หรือเทียบเท่า
3	สวนสนุกเชียงไฮ้ดิสนีย์แลนด์เต็มวัน (รวมค่าเข้า)	✓	-	-	Holiday Inn Express Shanghai, Regal Jinfeng Hotel 4 ดาว *หรือเทียบเท่า
4	ตลาดเจิงหวิงเมี่ยว – STARBUCKS RESERVE ROASTERY Tian An 1,000 Trees Square – หาดไว่ทาน ถนนนานกิง (POP MART)	✓	✓	✓	Holiday Inn Express Shanghai, Regal Jinfeng Hotel 4 ดาว *หรือเทียบเท่า
5	วัดพระหยก – อีสรุ่ซ้อปั้ง Florentia Village Outlet – เชียงไฮ้ กรุงเทพฯ (ท่าอากาศยานสุวรรณภูมิ)	✓	✓		

รวมน้ำหนักกระเป๋าไม่เกิน 20 กก. / สัมภาระถือขึ้นเครื่องไม่เกิน 7 กก.

จุดเด่นของโปรแกรมทัวร์

- เมืองโบราณอู่เจิน
- ย่านซินเทียนตี้
- ชมวิวเมืองเซี่ยงไฮ้ บนตึก Shanghai Tower ชั้น 118
- สวนสนุกเซี่ยงไฮ้ดิสนีย์แลนด์
- ตลาดเจิงหวังเมี่ยว
- วัดพระหยก
- หาดไวทาน-ถนนนานกิง
- เมนูพิเศษ! สุกี้หม้อไฟ, ร้าน Michelin, บุฟเฟต์ปิ้งย่าง
- ไม่เข้าร้านรัฐบาล

อัตราค่าบริการ			
วันเดินทาง	ราคาทัวร์/ท่าน พักห้องละ 2-3 ท่าน	ราคาทัวร์เด็ก/ท่าน (อายุไม่เกิน 12 ปี)	ราคา ห้องพักเดี่ยว
29 มีนาคม – 2 เมษายน 68	29,888.-	29,888.-	6,500.-
5 – 9 เมษายน 68	30,888.-	30,888.-	6,500.-
25 – 29 เมษายน 68	31,888.-	31,888.-	6,500.-

ราคาโปรโมชั่น ไม่มีราคาเด็ก ไม่รับจองแลนด์

วันที่ 1

ท่าอากาศยานสุวรรณภูมิ – เชียงใหม่ – เมืองอุ๋เจิ้น

- 06.25น. คณะเดินทางพร้อมกันที่ ท่าอากาศยานสุวรรณภูมิ อาคารผู้โดยสารขาออก (ระหว่างประเทศ) ชั้น 4 ประตู 9 บริเวณ ISLAND-U สายการบิน SHANGHAI AIRLINES (FM) เจ้าหน้าที่บริษัทฯ คอยให้การต้อนรับและอำนวยความสะดวกในการเช็คอิน
- 09.25น. นำท่านเดินทางสู่เชียงใหม่ โดยสายการบิน SHANGHAI AIRLINES เที่ยวบินที่ FM842 (เที่ยวบินใช้เวลาบินประมาณ 4 ชั่วโมงเศษ) *บริการอาหารและเครื่องดื่มบนเครื่อง *น้ำหนักกระเป๋า 23 กิโลกรัม/ท่าน
- 14.50 น. เดินทางถึง ท่าอากาศยานนานาชาติเชียงใหม่ผู้ตง ผ่านพิธีการตรวจคนเข้าเมืองและศุลกากรนำคณะเดินทางด้วยรถบัส (เวลาท้องถิ่นประเทศจีนเร็วกว่าเวลาประเทศไทย 1 ชั่วโมง) นำท่านเดินทางสู่ เมืองอุ๋เจิ้น โดยรถบัส (ใช้เวลาเดินทางประมาณ 1.30 ชม.) ตั้งอยู่ในเมืองฉงชิ่ง มณฑลเจ้อเจียง ทางภาคตะวันออกของจีน
- เย็น อาหารค่ำ ณ ภัตตาคาร
พักที่ WUZHEN NEW CENTURY GRAND HOTEL *โรงแรมระดับ 4 ดาวหรือเทียบเท่า

วันที่ 2

ล่องเรือชมเมืองโบราณอุ๋เจิ้น – เชียงใหม่ – ซินเทียนตี้ – ชมวิวเมืองเชียงใหม่ บนตึก Shanghai Tower

- เช้า รับประทานอาหารเช้า ณ ห้องอาหารของโรงแรม
- จากนั้นนำท่าน ล่องเรือชมเมืองโบราณอุ๋เจิ้น เสน่ห์แห่งเมืองโบราณ งดงามราวหลุดเข้าไปในหนังจีน ตั้งอยู่ทางตอนเหนือของมณฑลเจ้อเจียง ประเทศจีน มีประชากร อาศัยอยู่ที่นี้มายาวนานตั้งแต่สมัย บรรพบุรุษ บ้านเรือนและสิ่งก่อสร้างที่นี้ยังคง อนุรักษ์สถาปัตยกรรมเก่าแก่ไว้ได้อย่างดีมาก และยังมีการสัญจรทางน้ำผ่านคลองแทนถนน ทำให้ผู้มาเยือนสัมผัสถึงกลิ่นอายความเป็นจีนโบราณ โดยภายในเมืองโบราณแห่งนี้ ยังแบ่งเป็นย่าน 6 ย่านด้วยกัน ได้แก่ ย่านโรงงาน โบราณ ย่านที่อยู่อาศัย ย่านวัฒนธรรม ย่านอาหารและเครื่องดื่ม ย่านวิถีชีวิตริมน้ำ และย่านร้านค้าของที่ระลึกต่าง ๆ
- (รวมล่องเรือ)



เที่ยง

รับประทานอาหารกลางวัน ณ ภัตตาคาร

นำท่านเดินทางกลับเมืองเซี่ยงไฮ้ จากนั้นนำท่านเที่ยวชม **ย่านซินเทียนตี้** ใจกลางนครเซี่ยงไฮ้ ที่วัยรุ่นต้องมา กลายเป็นสถานที่ท่องเที่ยวติดอันดับต้นๆไปแล้ว สำหรับแหล่งช้อปปิ้งแห่งนี้ ไม่แพ้แหล่งช้อปปิ้งรุ่นพี่ อย่าง ถนนนานกิง ถนนอู๋เจียง

Yu Yuan Bazaar ถือว่าเป็นอีก 1 ไฮไลท์เด็ดของนครแห่งนี้ เนื่องจากเอกลักษณ์ที่ไม่เหมือนใคร สิ่งปลูกสร้างที่ใช้อิฐบล็อกแบบสถาปัตยกรรมแบบ Shikumen (ซิกเหมิน) การผสมผสานระหว่างสถาปัตยกรรมตะวันตกกับจีนเข้าด้วยกัน ทางเดินหิน กำแพงหิน ประตูหิน บ้านเมืองเก่าแต่ดูแลรักษาอย่างดี



ค่ำ

รับประทานอาหารค่ำ ณ ภัตตาคาร

จากนั้นนำท่าน ชมแสงวิวเมืองเซี่ยงไฮ้ บน**ตึกเซี่ยงไฮ้ทาวเวอร์ (Shanghai Tower)** อาคารสูงระฟ้า รูปทรงเกลียว หนึ่งในตึกชมวิวชื่อดังของนครเซี่ยงไฮ้ ตึกมีความสูง 632 เมตร เป็นตึกสูงที่สุดในจีน

และมีตำแหน่งตึกที่สูงที่สุดอันดับ 2 ของโลก ที่มีการออกแบบโดยให้แต่ละชั้นขยับไปที่ละ 1 องศา ตัวตึกจึงมีลักษณะเหมือนบิดเป็นเกลียว ภายในเป็นที่ตั้งของ โรงแรม สำนักงาน และ **นำท่านชมวิวที่ชั้น 118** ทำให้ท่านเห็นทัศนียภาพอันงดงามของแม่น้ำหวงผู่, เดอะบันด์ และตึกระฟ้าอื่นๆ อีกมากมาย



พักที่ **HOLIDAY INN EXPRESS SHANGHAI, REGAL JINFENG HOTEL**

*โรงแรมระดับ 4 ดาว หรือเทียบเท่า

วันที่ 3 สวนสนุกเซี่ยงไฮ้ดิสนีย์แลนด์เต็มวัน (รวมค่าเช้า)

เช้า รับประทานอาหารเช้า ณ ห้องอาหารของโรงแรม

นำท่านเดินทางเข้าสู่ดินแดนแห่งความฝัน **SHANGHAI DISNEYLAND** เซี่ยงไฮ้ดิสนีย์แลนด์ แห่งนี้เป็นสวนสนุกแห่งที่ 6 ของดิสนีย์แลนด์ทั่วโลก มีขนาดใหญ่อันดับ 2 ของโลก รองจากดิสนีย์แลนด์ในออร์แลนโด รัฐฟลอริดา สหรัฐฯ และเป็นสวนสนุกดิสนีย์แลนด์แห่งที่ 3 ในเอเชีย ตั้งอยู่ในเขตฉวนซา ใกล้กับแม่น้ำหวงผู่ และสนามบินผู่ตง สวนสนุกเซี่ยงไฮ้ดิสนีย์แลนด์มีขนาดใหญ่กว่าฮ่องกงดิสนีย์แลนด์ถึง 3 เท่าเลยละ ใช้เวลาร่วม 5 ปีในการก่อสร้าง โดยใช้งบทั้งสิ้นราว 5.5 พันล้านเหรียญ หรือราว 180,000 ล้านบาท สวนสนุกแห่งนี้เป็นที่พำนักของดิสนีย์ร้อยละ 43 ที่เหลือเป็นของ ช่างให้

เส้นใต้ กรุ๊ป กิจการรัฐวิสาหกิจจีน รวมถึงภาคส่วนต่างๆ ที่อัดฉีดเงินสนับสนุนเพื่อช่วยกันแสวงหาผลกำไรในอนาคต ในสวนสนุกจะไฮไลต์ด้วย Enchanted Storybook Castle ปราสาทคิสนีย์ที่ใหญ่ที่สุดในโลก และมีทั้งหมด 6 ซิมพาร์คด้วยกัน ทั้ง Adventure Isle, Mickey Avenue, Gardens of Imagination, Tomorrowland, Treasure Cove และ Fantasyland มีสารพัดเครื่องเล่นหวาดเสียว และแหล่งรวมความบันเทิงที่น่าสนใจ ในส่วนของโรงแรมจะมี The Shanghai Disneyland Hotel เป็นโรงแรมที่ได้รับแรงบันดาลใจจากศิลปะสมัยใหม่ที่มีกลิ่นอายของมนตร์ขลัง คิสนีย์ และอีกโรงแรมชื่อ Toy Story Hotel ตกแต่งด้วยของเล่นจากการ์ตูนคิสนีย์เรื่อง Toy Story คุณน่ารักไม่แพ้กัน ที่ Disneytown ก็จะรวมแหล่งช้อปปิ้ง แหล่งทานอาหาร และความบันเทิงต่างๆ อาทิ Walt Disney Grand Theatre โรงละครบรอดเวย์แห่งแรกของจีนที่เคยฉายเรื่อง Lion King ด้านโซน Wishing Star Park ก็จะเป็นสวนพฤกษชาติสวยงามขนาด 40 เอเคอร์ มีทางเดินเลียบทะเลสาบที่ส่องไฟกะพริบอย่างเวอร์วัง เหมาะกับคนรักธรรมชาติ สมควรแก่เวลา นำท่านเดินทางสู่ที่พัก



เที่ยง&เย็น

อาหารเที่ยงและอาหารค่ำอิสระตามอัธยาศัย เพื่อความสะดวกในการเที่ยวเครื่องเล่นของท่าน
หมายเหตุ : เพื่อผลประโยชน์ของลูกทัวร์เป็นสิ่งสำคัญ ทางบริษัทฯ ขอสงวนสิทธิ์ในการเปลี่ยนแปลงรายการเที่ยวคิสนีย์แลนด์ กรณีที่ตรงวันเสาร์หรืออาทิตย์ และวันหยุดช่วงเทศกาล เนื่องจากจะมีนักท่องเที่ยวค่อนข้างมากอาจทำให้ไม่สามารถท่องเที่ยวหรือเล่นเครื่องเล่นได้ตามที่หวังไว้ ทั้งนี้เพื่อผลประโยชน์ของลูกทัวร์เป็นสิ่งสำคัญ

- ทางหัวหน้าทัวร์ และไกด์ท้องถิ่นจะไม่ได้เข้าไปด้านในสวนสนุกด้วย

- ในกรณีลูกค้าไม่ประสงค์จะเข้าสวนสนุกคิสนีย์แลนด์

ทางบริษัทฯ จะทำการคืนเงินให้ท่านละ 2,000 บาท (แจ้งล่วงหน้า 14 วันก่อนเดินทาง)

พักที่ **HOLIDAY INN EXPRESS SHANGHAI, REGAL JINFENG HOTEL**

*โรงแรมระดับ 4 ดาว หรือเทียบเท่า

วันที่ 4

ตลาดเชิงหวังเหมียว – STARBUCKS RESERVE ROASTERY – Tian An 1,000 Trees Square – หาดไว่ทาน – ถนนนานกิง (POP MART)

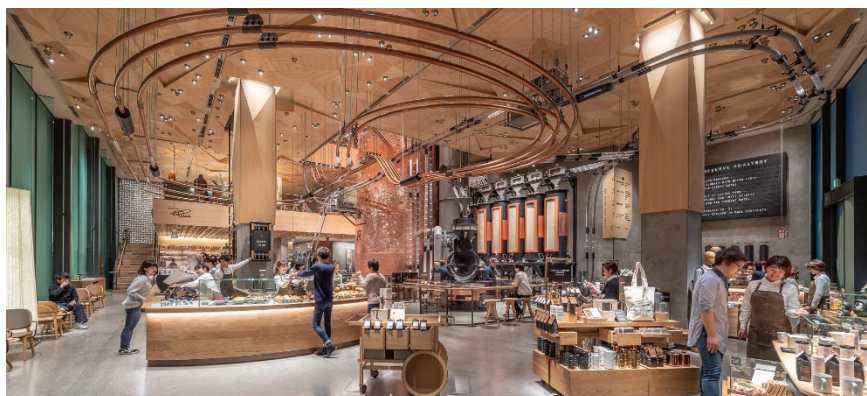
เช้า

รับประทานอาหารเช้า ณ ห้องอาหารของโรงแรม

นำท่านเดินทางสู่ **ตลาดเชิงหวังเหมียว** เป็นศูนย์รวมสินค้าและอาหารพื้นเมืองที่แสดงถึงเอกลักษณ์ของชาวเซี่ยงไฮ้ซึ่งมีการผสมผสานระหว่างอดีตและปัจจุบันได้อย่างลงตัว ซึ่งเป็นย่านสินค้าราคาถูกที่มีชื่ออีกย่านหนึ่งของนครเซี่ยงไฮ้ ให้ท่านอิสระช้อปปิ้งตามอัธยาศัย



นำท่านเดินทางสู่ ดิจิ **STARBUCKS RESERVE ROASTERY** สาขาใหม่ที่นครเซี่ยงไฮ้ มาพร้อมกับความยิ่งใหญ่อลังการ ครองตำแหน่ง สตาร์บัคส์ที่สวยที่สุดในโลก ซึ่งได้ทำการเปิดตัวไปเมื่อวันที่ 6 ธันวาคม 2560 มีเนื้อที่ใหญ่โตถึง 2,787 ตารางเมตร ด้านบนของร้านตกแต่งด้วยแผ่นไม้รูปหกเหลี่ยมซึ่งเป็นงานแฮนด์เมดจำนวน 10,000 แผ่น และที่ตั้งตระหง่านอยู่กลางร้านคือถังคั่วกาแฟทองเหลืองขนาด 40 ตัน สูงเท่าตึก 2 ชั้น ประดับประดาด้วยแผ่นตราประทับแบบจินโบราณมากกว่า 1,000 แผ่น ซึ่งบอกเล่าเรื่องราวความเป็นมาของสตาร์บัคส์ (ไม่รวมค่าเครื่องดื่ม)



รับประทานอาหารกลางวัน ณ ภัตตาคาร

นำท่านเดินทาง ชม **Tian An 1,000 Trees Square** ซึ่งเป็นงานออกแบบดีไซน์ที่ได้แรงบันดาลใจในการเปลี่ยนให้ตึกสูงในเมืองเซี่ยงไฮ้ เปรียบเสมือนภูเขาที่ปกคลุมไปด้วยป่า ทั้งสองฟากฝั่งของริมน้ำ Suzhou Creek ในพื้นที่กว่า 15 เอเคอร์ โครงการต้นไม้ 1,000 ต้น เซี่ยงไฮ้ เป็นไอเดียในการปรับเปลี่ยนให้เมืองกลายเป็นพื้นที่สำหรับผู้คนในสังคม ผ่านการคิดค้นว่าจะทำอย่างไรให้พื้นที่ที่พัฒนาทางเศรษฐกิจอย่างมากและเต็มไปด้วยตึกสูง สามารถกลมกลืนไปกับพื้นที่สาธารณะ และสร้างพื้นที่ส่วนกลางสำหรับทุกคนในเมืองได้อย่างแท้จริง เพื่อให้ทุกคนที่ทำงานและใช้ชีวิตอยู่ในพื้นที่แห่งนี้ ได้มีสถานที่สำหรับพักผ่อนหย่อนใจด้วย



นำท่านสู่บริเวณ **หาดไว่ทาน** ตั้งอยู่บนฝั่งตะวันตกของแม่น้ำหวงผู่มีความยาวจากเหนือจรดใต้ถึง 4 กิโลเมตรเป็นเขตสถาปัตยกรรมที่ได้ชื่อว่า “พิพิธภัณฑ์สิ่งก่อสร้างหมื่นปีแห่งชาติจีน” ถือเป็นสัญลักษณ์ที่โดดเด่นของนครเซี่ยงไฮ้



นำท่านช้อปปิ้งย่าน **ถนนนานกิง** ศูนย์กลางสำหรับการช้อปปิ้งที่คึกคักมากที่สุดของนครเซี่ยงไฮ้ รวมทั้งห้างสรรพสินค้าใหญ่ชื่อดังกว่า 10 แห่ง และช้อปปิ้ง ร้าน POP MART สุดฮิตในขณะนี้เพื่อเป็นของฝากที่ระลึกให้แก่ญาติสนิทมิตรสหาย



ค่ำ

รับประทานอาหารค่ำ ณ ภัตตาคาร

พักที่ **HOLIDAY INN EXPRESS SHANGHAI, REGAL JINFENG HOTEL**

*โรงแรมระดับ 4 ดาว หรือเทียบเท่า

เช้า **รับประทานอาหารเช้า ณ ห้องอาหารของโรงแรม**

นำท่านชม **วัดพระหยก** เป็นวัดที่มีชื่อเสียงมากที่สุดในเมืองเชียงใหม่ ซึ่งเป็นที่รู้จักจากพระพุทธรูปสององค์ที่สร้างขึ้นจากหยกทั้งแท่ง องค์พระพุทธรูปปางนั่งมีความสูง 190 เซนติเมตร และ หุ้มด้วยเพชรพลอย หิน มโนรา และ มรกต และองค์พระพุทธรูปปางไสยาสน์ มีความยาว 96 เซนติเมตร นอนเอียงด้านขวา และหนุนพระเศียรด้วยพระหัตถ์ขวา ถือเป็นวัดที่มีทั้งชาวจีนและนักท่องเที่ยวเดินทางมาสักการบูชาตลอดทั้งวัน

**เที่ยง** **รับประทานอาหารกลางวัน ณ ภัตตาคาร**

นำท่านอีตระซ้อปปี้ง **Florentia Village Outlet** ห้างเอาท์เล็ตส์ขนาดใหญ่ที่รวบรวมแบรนด์เตอร์แบรนด์ชั้นนำต่างๆมากมายให้ท่านเลือกช้อปปี้งไม่ว่าจะแบรนด์ **BALENCIAGA, GUCCI, BALENCIAGA, GUCCI, GUESS, PRADA, SAINT LAURENT PARIS, BURBERRY, ADIDAS, CONVERSE** และอีกมากมาย ให้ท่าน ช้อปปี้ง เป็นของฝากแก่ญาติสนิท มิตรสหาย และที่นี้เป็นมากกว่าการช้อปปี้ง เพราะที่นี่มีเมืองจำลองในอิตาลีที่มีลำคลองและเรือคอนโดลาและสถาปัตยกรรมยุโรปคลาสสิกจำลองสามารถถ่ายรูปเช็คอินสไตล์ยุโรปได้อีกด้วย



สมควรแก่เวลา กรุณาตรวจเช็คสัมภาระให้เรียบร้อย เพื่อเตรียมตัวเดินทางสู่สนามบินเพื่อกลับกรุงเทพฯ

18:20

ออกเดินทางกลับกรุงเทพฯ โดยสายการบิน SHANGHAI AIRLINES เที่ยวบินที่ FM853

***บริการอาหารว่างและเครื่องดื่มบนเครื่อง**

21:55

เดินทางถึงกรุงเทพฯ (ท่าอากาศยานสุวรรณภูมิ) โดยสวัสดิภาพ



อัตรานี้รวม

1. ตัวเครื่องบินไป-กลับ ชั้นประหยัด และ ค่าภาษีสนามบิน และน้ำหนักกระเป๋าโหลดใต้ท้องเครื่องท่านละ 23 กก. / สัมภาระถือขึ้นเครื่อง 7 กก.
2. โรงแรมที่พักตามรายการที่ระบุ (2 – 3 ท่านต่อห้อง)
4. ค่าเข้าชมสถานที่ต่างๆ ตามที่ระบุ
5. อาหารและเครื่องดื่มตามที่ระบุ
6. รถรับส่งระหว่างนำเที่ยวตามที่ระบุ
7. ประกันอุบัติเหตุคุ้มครองในระหว่างการเดินทาง คุ้มครองในวงเงินท่านละ 1,000,000 บาท ค่ารักษาพยาบาลกรณีเกิดอุบัติเหตุวงเงินท่านละ 500,000 บาท ตามเงื่อนไขของกรมธรรม์

อัตรานี้ไม่รวม

1. ค่าธรรมเนียมในการทำหนังสือเดินทาง
2. ค่าใช้จ่ายส่วนตัวนอกเหนือจากที่รายการทัวร์ระบุ เช่น ค่าอาหารและเครื่องดื่มที่สั่งเพิ่มเอง, ค่าโทรศัพท์, ค่าเช่าพอกเก็ตไวไฟ ฯลฯ
3. ค่าทำใบอนุญาตที่กลับเข้าประเทศของคนต่างชาติหรือคนต่างด้าว
4. ค่าภาษีมูลค่าเพิ่ม 7% และค่าภาษีบริการหัก ณ ที่จ่าย 3% (กรณีต้องการใบกำกับภาษี)
5. ค่าวีซ่ากรุป / วีซ่าเดี่ยว (กรณีทางรัฐบาลจีนยกเลิกฟรีวีซ่า) และ วีซ่าสำหรับท่านถือท่านพาสปอร์ตต่างชาติ
6. ค่าทิปไกด์ คนขับรถ หัวหน้าทัวร์ **1,500 บาท** ต่อหนึ่งผู้เดินทาง

3. เมื่อท่านเลือกวันเดินทาง และได้วางเงินมัดจำ หรือค่าทัวร์ทั้งหมดแล้ว ท่านไม่สามารถเลื่อนการเดินทางได้ หรือเปลี่ยนโปรแกรมทัวร์ได้ การเลื่อนหรือเปลี่ยน โปรแกรมทัวร์เท่ากับการยกเลิกทัวร์ ซึ่งทางบริษัทฯ จะไม่สามารถคืนเงินค่าทัวร์ หรือเงินมัดจำทัวร์ให้ท่านได้

หมายเหตุ

1. บริษัทฯ มีสิทธิ์ที่จะเปลี่ยนแปลงรายละเอียดบางประการในทัวร์นี้ เมื่อเกิดเหตุสุดวิสัยจนไม่อาจแก้ไขได้
2. บริษัทฯ ไม่รับผิดชอบค่าเสียหายในเหตุการณ์ที่เกิดจากสายการบิน ภัยธรรมชาติ ปฏิบัติและอื่นๆ ที่อยู่นอกเหนือการควบคุมของทางบริษัทฯ หรือค่าใช้จ่ายเพิ่มเติมที่เกิดขึ้นทางตรงหรือทางอ้อม เช่น การเจ็บป่วย, การถูกทำร้าย, การสูญหาย, ความล่าช้า หรือจากอุบัติเหตุต่างๆ
3. หากท่านถอนตัวก่อนรายการท่องเที่ยวจะสิ้นสุดลง ทางบริษัทฯ จะถือว่าท่านสละสิทธิ์และจะไม่คืนเงินค่าบริการที่ท่านได้ชำระไว้แล้วไม่ว่ากรณีใดๆ ทั้งสิ้น
4. บริษัทฯ จะไม่รับผิดชอบต่อการห้ามออกนอกประเทศ หรือ ห้ามเข้าประเทศ อันเนื่องมาจากมีสิ่งผิดกฎหมาย หรือเอกสารเดินทางไม่ถูกต้อง หรือ การถูกปฏิเสธในกรณีอื่นๆ
5. รายการทัวร์นี้เป็นเพียงข้อเสนอที่ต้องได้รับการยืนยันจากบริษัทฯ อีกครั้งหนึ่ง หลังจากได้รับการยืนยันที่นั่งจากสายการบิน และโรงแรมที่พักในต่างประเทศเป็นที่เรียบร้อยแล้ว แต่อย่างไรก็ตามรายการนี้อาจเปลี่ยนแปลงได้ตามความเหมาะสม
6. มัคคุเทศก์ พนักงาน และตัวแทนของบริษัทฯ ไม่มีสิทธิ์ในการให้คำสัญญาใดๆ ทั้งสิ้นแทนบริษัทฯ นอกจากมีเอกสารลงนามโดยผู้มีอำนาจของบริษัทฯ กำกับเท่านั้น
7. หากไม่สามารถไปเที่ยวในสถานที่ที่ระบุในโปรแกรมได้ อันเนื่องมาจากธรรมชาติ ความล่าช้า และความผิดพลาดจากทางสายการบิน บริษัทฯ จะไม่มีการคืนเงินใดๆ ทั้งสิ้น แต่ทั้งนี้ทางบริษัทฯ จะจัดหาสถานที่ท่องเที่ยวอื่นมาทดแทน โดยขอสงวนสิทธิ์การจัดหาที่ไม่แจ้งให้ทราบล่วงหน้า
8. เมื่อท่านออกเดินทางไปกับคณะแล้ว ท่านงดการใช้บริการรายการใดรายการหนึ่ง หรือไม่เดินทางพร้อมคณะถือว่าท่านสละสิทธิ์ ไม่อาจเรียกร้องค่าบริการ และเงินมัดจำคืน ไม่ว่ากรณีใดๆ ทั้งสิ้น
9. ในกรณีที่ลูกค้าต้องซื้อตั๋วโดยสารรถทัวร์ หรือเครื่องบินภายในประเทศล่วงหน้า กรุณาติดต่อเจ้าหน้าที่ของบริษัทฯ พร้อมขอคำยืนยันว่ากรุ๊ปสามารถออกเดินทางได้หรือไม่ มิเช่นนั้นทางบริษัทฯ จะไม่รับผิดชอบค่าใช้จ่ายใดๆ ทั้งสิ้น

เอกสารที่ใช้ในการยืนยันขอวีซ่าเข้าเงินแบบหมู่คณะ

1. หนังสือเดินทางตัวจริงที่มีอายุของหนังสือเดินทางไม่น้อยกว่า 6 เดือน โดยนับจากวันเดินทาง และมีสภาพสมบูรณ์ไม่ชำรุด
2. ในกรณีที่ใช้นำเนาหนังสือเดินทางแทนตัวจริงโดยการส่งแฟกซ์ ส่งอีเมลล์ หรือส่งทางไลน์ ทางบริษัทฯ ไม่สามารถการันตีได้ว่าข้อมูลที่ได้รับจากท่านนั้นมีความชัดเจนถูกต้องหรือไม่ และทางบริษัทฯ จะไม่รับผิดชอบต่อความเสียหายที่เกิดขึ้น ในกรณีที่ข้อมูลที่ได้รับไม่ตรงกับข้อมูลในหนังสือเดินทางจริงของท่าน

3. การยื่นวีซ่าเงินแบบหมู่คณะ ท่านต้องเข้าและออกจากประเทศจีนตามกำหนดเวลาโดยพร้อมเพียงกัน **กรณีที่ท่านไม่สามารถเข้าและออกจากประเทศจีนตามเวลาที่กำหนด ท่านจะต้องยื่นวีซ่าเดี่ยวเท่านั้น**
4. วีซ่าแบบหมู่คณะจะใช้ได้สำหรับหนังสือเดินทางไทยเท่านั้น (สำหรับผู้ที่ถือหนังสือเดินทางต่างชาติต้องขอยื่นวีซ่าที่สถานทูตจีนหรือหน่วยงานตัวแทนที่ได้รับการมอบหมายจากสถานทูตจีนเท่านั้น)
5. สำหรับผู้ที่ถือหนังสือเดินทางต่างด้าว จะต้องทำเรื่องแจ้ง เข้า-ออก หรือ Re-Entry ด้วยตนเองเท่านั้นก่อนการส่งเอกสารยื่นวีซ่า
6. กรณีหนังสือเดินทางคนต่างชาติ บริษัทฯ ไม่สามารถยื่นวีซ่าเงินแทนผู้เดินทางต่างชาติทุกสัญชาติ และหนังสือเดินทางต่างด้าว (เล่มเหลือง) ได้ เนื่องจากผู้เดินทางจะต้องไปแสดงตนที่สถานทูตจีน
7. ผู้ที่ประสงค์จะใช้หนังสือเดินทางราชการ หรือ ใช้บัตร APEC ในการเดินทางและยกเว้นการทำวีซ่าท่านจะต้องรับผิดชอบในการอนุญาตให้เข้า-ออกเมืองด้วยตนเอง เนื่องจากบริษัทฯ ไม่ทราบกฎกติกา การยกเว้นวีซ่าในรายละเอียด / ผู้ใช้บัตร APEC กรุณาดูแลบัตรของท่านเป็นอย่างดี หากท่านทำบัตรหายในระหว่างเดินทาง ท่านอาจต้องตกค้างอยู่ประเทศจีนอย่างน้อย 2 อาทิตย์

หนังสือเดินทางที่ไม่สามารถใช้เดินทางได้

- หนังสือเดินทางที่มีอายุเหลือไม่ถึง 6 เดือน หมายถึงหนังสือเดินทางที่ใกล้จะหมดอายุหากนับจากวันที่ต้องใช้เดินทางจนถึงวันหมดอายุ ถ้าน้อยกว่า 6 เดือนถือว่าใช้เดินทางไม่ได้ ท่านต้องไปทำเล่มใหม่ทันที
- หนังสือเดินทางที่ชำรุด หมายถึงหนังสือเดินทางที่มีส่วนใดส่วนหนึ่งขาดหายหรือชำรุด เช่น หน้าแรกที่มีรูปและรายละเอียดของผู้เดินทางมีรอยฉีกขาด หรือขูดขีด หรือมีการแต้มสีหรือหมึกจนทำให้ไม่สามารถมองเห็นรายละเอียดได้ครบถ้วน หน้าในเล่มหนังสือเดินทางขาดหายทั้งหน้า หรือบางส่วน ใช้กาวติดหน้าใดหน้าหนึ่งในเล่มจนไม่สามารถเปิดดูรายละเอียดได้ ล้วนถือว่าเป็นหนังสือเดินทางชำรุดที่ไม่สามารถใช้เดินทางได้

หมายเหตุ เพื่อหลีกเลี่ยงข้อผิดพลาดในเรื่องเอกสารการเดินทาง ซึ่งอาจยังผลให้ผู้เดินทางไม่สามารถเดินทางตามกำหนดได้ กรุณาส่งหนังสือเดินทางเล่มจริงของผู้เดินทางมาให้บริษัทฯ ตรวจสอบและจัดเตรียมแบบฟอร์มเข้า ออกประเทศให้เรียบร้อย โดยเจ้าหน้าที่จะคืนหนังสือเดินทางให้ท่านที่สนามบินในวันเดินทาง สำหรับท่านผู้เดินทางที่ถือหนังสือเดินทางติดตัวไปสนามบินในวันเดินทาง กรุณาตรวจเช็คอีกครั้งก่อนเดินทางไปสนามบินว่าไม่หยิบผิดเล่ม ไม่หมดอายุ และไม่ชำรุด บริษัทฯ จะไม่รับผิดชอบใด ๆ หากหนังสือเดินทางของท่านมีปัญหาดังกล่าวจนทำให้ท่านเดินทางไม่ได้